

# Anti-INT4 兔多克隆抗体

K1345477 -20°C



## 产品信息

蛋白质全称	整合复合体亚基 4
别名	INTS4, MST093
免疫原	KLH 偶联的小鼠 INTS4 合成肽
Uniprot ID	Q8CIM8
抗体亚型	IgG
纯化方式	亲和纯化
预测分子量 / 观测分子量	108 kDa / 108 kDa

## 应用

### WB 免疫印迹

物种：人，小鼠，大鼠

稀释比：1: 2000-1: 3000

阳性样品：海马区, Jurkat 细胞

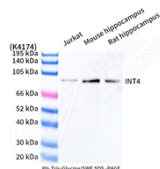
## 背景

Component of the Integrator (INT) complex, a complex involved in the small nuclear RNAs (snRNA) U1 and U2 transcription and in their 3'-box-dependent processing. The Integrator complex is associated with the C-terminal domain (CTD) of RNA polymerase II largest subunit (POLR2A) and is recruited to the U1 and U2 snRNAs genes. Mediates recruitment of cytoplasmic dynein to the nuclear envelope, probably as component of the INT complex.

## 储存条件

**储存条件：**自收到之日起 -20°C下储存一年，避免反复冻融。  
**储存缓冲液：**含 0.15% ProClin300 防腐剂, 100 µg/mL 牛血清白蛋白和 50%甘油的磷酸盐缓冲液。

## 图像



WB 检测 INT4 蛋白(货号 K1345477).  
 样品: 经 RIPA 裂解液(货号 KSG2002)处理的蛋白质.  
 封闭: 3%脱脂牛奶(货号 KSGC310001)溶于 TBST 溶液,  
 室温孵育 1 小时.  
 一抗: 1: 2000 稀释, 4°C 孵育过夜.  
 二抗: HRP 标记山羊抗兔 IgG (H+L) (货号 KB69909), 1:  
 5000 稀释, 室温孵育 1 小时.

For Research Use Only!

Ver. No.: V1-202603