

Anti-SLUG 兔多克隆抗体

K1345516 -20°C


产品信息

蛋白质全称	锌指蛋白 SNAI2
别名	Protein snail homolog 2, SLUG, SLUGH, SLUGH1, SNAI2, snail homolog 2 (Drosophila), WS2D
免疫原	人 slug 重组蛋白
Uniprot ID	O43623
抗体亚型	IgG
纯化方式	亲和纯化
亚细胞定位	细胞质, 细胞核
预测分子量 / 观测分子量	30 kDa / 30 kDa

应用

WB 免疫印迹

物种: 小鼠
 稀释比: 1: 300-1: 600
 阳性样品: 海马区, 心

IHC/IF 免疫组织化学/免疫荧光

物种: 小鼠
 稀释比: 1: 1000-1: 2000
 阳性样品: 皮肤

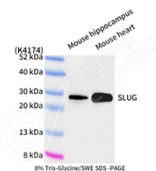
背景

SNAI2 belongs to the Snail family of zinc finger transcription factors, which shares an evolutionarily conserved role in mesoderm formation in vertebrates and invertebrates. It triggers epithelial-mesenchymal transitions and has a crucial role in developmental processes. Also it is a transcriptional repressor in mediating RAF-induced expression of TJ protein, occludin(OCLN) and subsequent oncogenic transformation of epithelial cells.

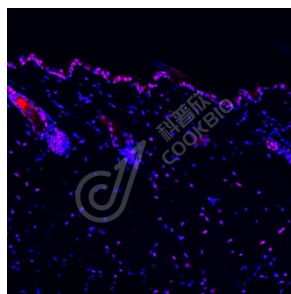
储存条件

储存条件: 自收到之日起 -20°C下储存一年, 避免反复冻融。
储存缓冲液: 含 0.15% ProClin300 防腐剂, 100 μg/mL 牛血清白蛋白和 50%甘油的磷酸盐缓冲液。

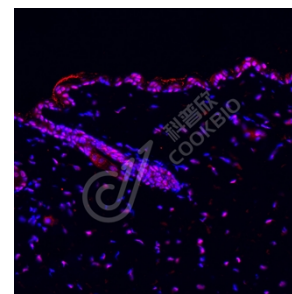
图像



WB 检测 SLUG 蛋白(货号 K1345516).
 样品: 经 RIPA 裂解液(货号 KSG2002)处理的蛋白质.
 封闭: 3%脱脂牛奶(货号 KSGC310001)溶于 TBST 溶液, 室温孵育 1 小时.
 一抗: 1: 300 稀释, 4°C 孵育过夜.
 二抗: HRP 标记山羊抗兔 IgG (H+L) (货号 KB69909), 1: 5000 稀释, 室温孵育 1 小时.



IF 检测 SLUG 蛋白(货号 K1345516)(红色).
 样品: 小鼠皮肤, 4%多聚甲醛 (货号 KSG1101) 固定 12-24 小时.
 抗原修复: Tris-EDTA 抗原修复液(pH 9.0) (KSG1203), 98°C, 20 分钟.
 封闭: 3% BSA (货号 KSGC305010) 的 PBS 溶液, 室温孵育 30 分钟.
 一抗: 1: 1500 稀释, 4°C 孵育过夜.
 二抗: Cy3 标记山羊抗兔 IgG (H+L) (货号 KB63909), 1: 300 稀释, 室温孵育 1 小时.



IF 检测 SLUG 蛋白(货号 K1345516)(红色).
 样品: 小鼠皮肤, 4%多聚甲醛 (货号 KSG1101) 固定 12-24 小时.
 抗原修复: Tris-EDTA 抗原修复液(pH 9.0) (KSG1203), 98°C, 20 分钟.
 封闭: 3% BSA (货号 KSGC305010) 的 PBS 溶液, 室温孵育 30 分钟.
 一抗: 1: 1500 稀释, 4°C 孵育过夜.
 二抗: Cy3 标记山羊抗兔 IgG (H+L) (货号 KB63909), 1: 300 稀释, 室温孵育 1 小时.

For Research Use Only!
Ver. No.: V1-202603