

Anti-NTPDase 6 兔多克隆抗体

K1345603 -20°C



产品信息

| | |
|---------------|--|
| 蛋白质全称 | 外核苷三磷酸二磷酸水解酶 6 |
| 别名 | CD39 antigen like 2, CD39L2, ENTPD6, NTPDase 6 |
| 免疫原 | KLH 偶联的人 NTPDase 6 合成肽 |
| Uniprot ID | O75354 |
| 抗体亚型 | IgG |
| 纯化方式 | 亲和纯化 |
| 预测分子量 / 观测分子量 | 53 kDa / 53 kDa |

应用

WB 免疫印迹

物种：小鼠，大鼠

稀释比：1: 1000-1: 2000

阳性样品：脊髓

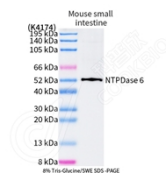
背景

Catalyzes the hydrolysis of nucleoside triphosphates and diphosphates in a calcium- or magnesium-dependent manner. Has a strong preference for nucleoside diphosphates, preferentially hydrolyzes GDP, IDP, and UDP, with slower hydrolysis of CDP, ITP, GTP, CTP, ADP, and UTP and virtually no hydrolysis of ATP. The membrane bound form might support glycosylation reactions in the Golgi apparatus and, when released from cells, might catalyze the hydrolysis of extracellular nucleotides.

储存条件

储存条件：自收到之日起 -20°C下储存一年，避免反复冻融。
储存缓冲液：含 0.15% ProClin300 防腐剂, 100 μg/mL 牛血清白蛋白和 50%甘油的磷酸盐缓冲液。

图像



WB 检测 NTPDase 6 蛋白(货号 K1345603).
 样品: 经 RIPA 裂解液(货号 KSG2002)处理的蛋白质.
 封闭: 3%脱脂牛奶(货号 KSGC310001)溶于 TBST 溶液,
 室温孵育 1 小时.
 一抗: 1: 1000 稀释, 4°C 孵育过夜.
 二抗: HRP 标记山羊抗兔 IgG (H+L) (货号 KB69909), 1:
 5000 稀释, 室温孵育 1 小时.

For Research Use Only!

Ver. No.: V1-202603