

# Anti-LCT 兔多克隆抗体

K1345609 -20°C



## 产品信息

蛋白质全称	乳糖酶/根皮苷水解酶
别名	LCT
免疫原	KLH 偶联的人 LCT 合成肽
Uniprot ID	P09848
抗体亚型	IgG
纯化方式	亲和纯化
亚细胞定位	细胞膜

## 应用

### IHC/IF 免疫组织化学/免疫荧光

物种：大鼠

稀释比：1: 700-1: 2100

阳性样品：结肠, 小肠

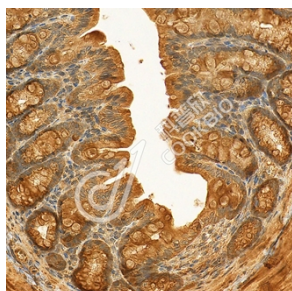
## 背景

Broad specificity glycosidase of the intestinal brush border membrane that hydrolyzes lactose, the main sugar in mammalian milk, to produce D-glucose and D-galactose. The mature protein is composed of two domains that catalyze the hydrolysis of beta-glucopyranosides and beta-galactopyranosides, with a preference for hydrophilic aglycones (in lactose and cellobiose) for one domain and hydrophobic aglycones (in phlorizin and glycosylceramides) for the other.

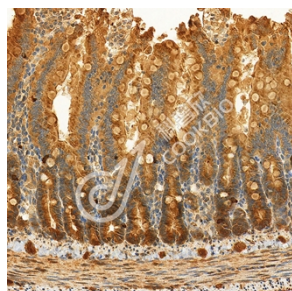
## 储存条件

**储存条件：**自收到之日起 -20°C下储存一年，避免反复冻融。  
**储存缓冲液：**含 0.15% ProClin300 防腐剂, 100 µg/mL 牛血清白蛋白和 50%甘油的磷酸盐缓冲液。

## 图像



IHC 检测 LCT 蛋白(货号 K1345609).  
 样品: 大鼠结肠, 4%多聚甲醛 (货号 KSG1101) 固定 12-24 小时.  
 抗原修复: Tris-EDTA 抗原修复液(pH 9.0) (KSG1203), 98°C, 20 分钟.  
 一抗: 1: 1400 稀释, 4°C 孵育过夜.  
 二抗: S-*vision* 免疫组化多聚二抗(山羊抗兔), 即用型 (货号 KB3906), 室温孵育 20 分钟.



IHC 检测 LCT 蛋白(货号 K1345609).  
 样品: 大鼠小肠, 4%多聚甲醛 (货号 KSG1101) 固定 12-24 小时.  
 抗原修复: Tris-EDTA 抗原修复液(pH 9.0) (KSG1203), 98°C, 20 分钟.  
 一抗: 1: 1400 稀释, 4°C 孵育过夜.  
 二抗: S-*vision* 免疫组化多聚二抗(山羊抗兔), 即用型 (货号 KB3906), 室温孵育 20 分钟.

For Research Use Only!

Ver. No.: V1-202603