

Anti-KBTBD8 兔多克隆抗体

K1345615 -20°C



产品信息

蛋白质全称	含 Kelch 重复和 BTB 结构域的蛋白 8
别名	KIAA1842, TA-KRP
免疫原	KLH 偶联的小鼠 KBTBD8 合成肽
Uniprot ID	Q3UQV5
抗体亚型	IgG
纯化方式	亲和纯化
亚细胞定位	细胞质, 细胞骨架
预测分子量 / 观测分子量	69 kDa / 69 kDa

应用

WB 免疫印迹

物种: 人
 稀释比: 1: 2000-1: 4000
 阳性样品: Jurkat 细胞

IHC/IF 免疫组织化学/免疫荧光

物种: 人, 小鼠, 大鼠
 稀释比: 1: 700-1: 2100
 阳性样品: 结肠癌, 心

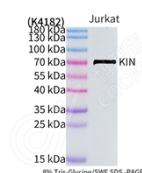
背景

Substrate-specific adapter of a BCR (BTB-CUL3-RBX1) E3 ubiquitin ligase complex that acts as a regulator of neural crest specification. The BCR(KBTBD8) complex acts by mediating monoubiquitination of NOLC1 and TCOF1: monoubiquitination promotes the formation of a NOLC1-TCOF1 complex that acts as a platform to connect RNA polymerase I with enzymes responsible for ribosomal processing and modification, leading to remodel the translational program of differentiating cells in favor of neural crest specification.

储存条件

储存条件: 自收到之日起 -20°C下储存一年, 避免反复冻融。
储存缓冲液: 含 0.15% ProClin300 防腐剂, 100 μg/mL 牛血清白蛋白和 50%甘油的磷酸盐缓冲液。

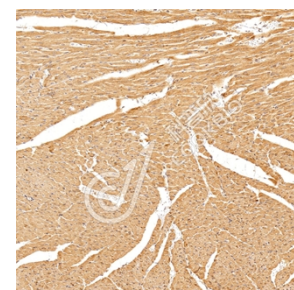
图像



WB 检测 KBTBD8 蛋白(货号 K1345615).
 样品: 经 RIPA 裂解液(货号 KSG2002)处理的蛋白质.
 封闭: 3%脱脂牛奶(货号 KSGC310001)溶于 TBST 溶液, 室温孵育 1 小时.
 一抗: 1: 2000 稀释, 4°C 孵育过夜.
 二抗: HRP 标记山羊抗兔 IgG (H+L) (货号 KB69909), 1: 5000 稀释, 室温孵育 1 小时。



IHC 检测 KBTBD8 蛋白(货号 K1345615).
 样品: 小鼠心, 4%多聚甲醛 (货号 KSG1101) 固定 12-24 小时.
 抗原修复: Tris-EDTA 抗原修复液(pH 9.0) (KSG1203), 98°C, 20 分钟.
 一抗: 1: 1400 稀释, 4°C 孵育过夜.
 二抗: S-vision 免疫组化多聚二抗(山羊抗兔),即用型 (货号 KB3906), 室温孵育 20 分钟。



IHC 检测 KBTBD8 蛋白(货号 K1345615).
 样品: 大鼠心, 4%多聚甲醛 (货号 KSG1101) 固定 12-24 小时.
 抗原修复: Tris-EDTA 抗原修复液(pH 9.0) (KSG1203), 98°C, 20 分钟.
 一抗: 1: 1400 稀释, 4°C 孵育过夜.
 二抗: S-vision 免疫组化多聚二抗(山羊抗兔),即用型 (货号 KB3906), 室温孵育 20 分钟。

For Research Use Only!

Ver. No.: V1-202603