

Anti-Neurobeachin 兔多克隆抗体

K1345627 -20°C



产品信息

蛋白质全称	神经沙滩蛋白
别名	BCL8B, FLJ10197, KIAA1544, LYST2
免疫原	KLH 偶联的小鼠 Neurobeachin 合成肽
Uniprot ID	Q9EPN1
抗体亚型	IgG
纯化方式	亲和纯化
亚细胞定位	膜, 细胞连接, 突触

应用

IHC/IF 免疫组织化学/免疫荧光

物种: 小鼠

稀释比: 1: 800-1: 1600

阳性样品: 小鼠

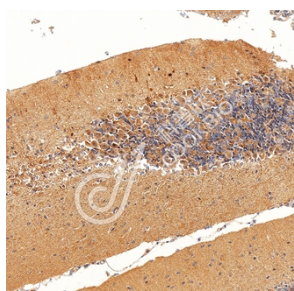
背景

Binds to type II regulatory subunits of protein kinase A and anchors/targets them to the membrane. May anchor the kinase to cytoskeletal and/or organelle-associated proteins. May have a role in membrane trafficking.

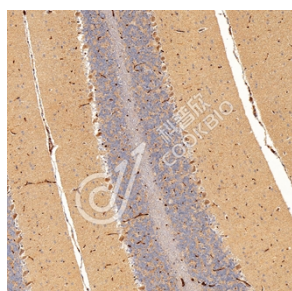
储存条件

储存条件: 自收到之日起 -20°C下储存一年, 避免反复冻融。
储存缓冲液: 含 0.15% ProClin300 防腐剂, 100 µg/mL 牛血清白蛋白和 50%甘油的磷酸盐缓冲液。

图像



IHC 检测 Neurobeachin 蛋白(货号 K1345627).
 样品: 小鼠小脑, 4%多聚甲醛 (货号 KSG1101) 固定 12-24 小时.
 抗原修复: Tris-EDTA 抗原修复液(pH 9.0) (KSG1203), 98°C, 20 分钟.
 一抗: 1: 1200 稀释, 4°C 孵育过夜.
 二抗: S-vision 免疫组化多聚二抗(山羊抗兔), 即用型 (货号 KB3906), 室温孵育 20 分钟.



IHC 检测 Neurobeachin 蛋白(货号 K1345627).
 样品: 大鼠小脑, 4%多聚甲醛 (货号 KSG1101) 固定 12-24 小时.
 抗原修复: Tris-EDTA 抗原修复液(pH 9.0) (KSG1203), 98°C, 20 分钟.
 一抗: 1: 1200 稀释, 4°C 孵育过夜.
 二抗: S-vision 免疫组化多聚二抗(山羊抗兔), 即用型 (货号 KB3906), 室温孵育 20 分钟.

For Research Use Only!

Ver. No.: V1-202603