

Anti-Neutral alpha-glucosidase C 兔多克隆抗体

K1345666 -20°C



产品信息

蛋白质全称	中性α-葡萄糖苷酶 C
别名	GANC
免疫原	KLH 偶联的人 Neutral alpha-glucosidase C 合成肽
Uniprot ID	Q8TET4
抗体亚型	IgG
纯化方式	亲和纯化

应用

IHC/IF 免疫组织化学/免疫荧光

物种：人，小鼠，大鼠

稀释比：1: 700-1: 2100

阳性样品：结肠癌，睾丸

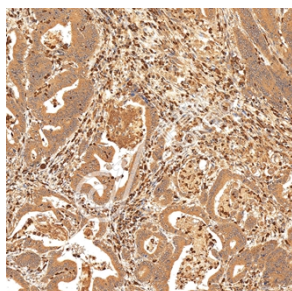
背景

Has alpha-glucosidase activity.

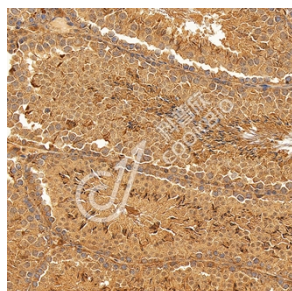
储存条件

储存条件：自收到之日起 -20°C下储存一年，避免反复冻融。
储存缓冲液：含 0.15% ProClin300 防腐剂, 100 μg/mL 牛血清白蛋白和 50%甘油的磷酸盐缓冲液。

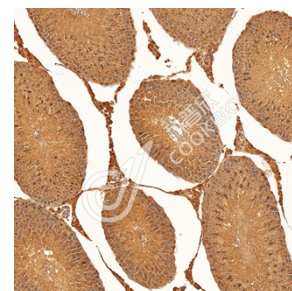
图像



IHC 检测 Neutral alpha-glucosidase C 蛋白(货号 K1345666).
 样品：人结肠癌, 4%多聚甲醛 (货号 KSG1101) 固定 12-24 小时.
 抗原修复: Tris-EDTA 抗原修复液(pH 9.0) (KSG1203), 98°C, 20 分钟.
 一抗: 1: 1400 稀释, 4°C 孵育过夜.
 二抗: S-vision 免疫组化多聚二抗(山羊抗兔),即用型 (货号 KB3906), 室温孵育 20 分钟.



IHC 检测 Neutral alpha-glucosidase C 蛋白(货号 K1345666).
 样品：小鼠睾丸, 4%多聚甲醛 (货号 KSG1101) 固定 12-24 小时.
 抗原修复: Tris-EDTA 抗原修复液(pH 9.0) (KSG1203), 98°C, 20 分钟.
 一抗: 1: 1400 稀释, 4°C 孵育过夜.
 二抗: S-vision 免疫组化多聚二抗(山羊抗兔),即用型 (货号 KB3906), 室温孵育 20 分钟.



IHC 检测 Neutral alpha-glucosidase C 蛋白(货号 K1345666).
 样品：大鼠睾丸, 4%多聚甲醛 (货号 KSG1101) 固定 12-24 小时.
 抗原修复: Tris-EDTA 抗原修复液(pH 9.0) (KSG1203), 98°C, 20 分钟.
 一抗: 1: 1400 稀释, 4°C 孵育过夜.
 二抗: S-vision 免疫组化多聚二抗(山羊抗兔),即用型 (货号 KB3906), 室温孵育 20 分钟.

For Research Use Only!

Ver. No.: V1-202603