

Anti-SLC5A4 兔多克隆抗体

K1345675 -20°C



产品信息

蛋白质全称	溶质载体家族 5 成员 4
别名	Na(+)/glucose cotransporter 3, SAAT1, SGLT3, SLC5A4, Sodium/glucose cotransporter 3
免疫原	KLH 偶联的人 SLC5A4 合成肽
Uniprot ID	Q9NY91
抗体亚型	IgG
纯化方式	亲和纯化
预测分子量 / 观测分子量	72 kDa / 72 kDa

应用

WB 免疫印迹

物种: 小鼠

稀释比: 1: 2000-1: 3000

阳性样品: 肾, 肝

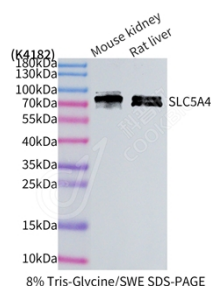
背景

Has electrogenic activity in response to glucose, and may function as a glucose sensor. Mediates influx of sodium ions into the cell but does not transport sugars. Also potentially activated by imino sugars such as deoxynojirimycin (DNJ).

储存条件

储存条件: 自收到之日起 -20°C下储存一年, 避免反复冻融。
储存缓冲液: 含 0.15% ProClin300 防腐剂, 100 µg/mL 牛血清白蛋白和 50%甘油的磷酸盐缓冲液。

图像



WB 检测 SLC5A4 蛋白(货号 K1345675).
 样品: 经 RIPA 裂解液(货号 KSG2002)处理的蛋白质.
 封闭: 3%脱脂牛奶(货号 KSGC310001)溶于 TBST 溶液,
 室温孵育 1 小时.
 一抗: 1: 2000 稀释, 4°C 孵育过夜.
 二抗: HRP 标记山羊抗兔 IgG (H+L) (货号 KB69909), 1:
 5000 稀释, 室温孵育 1 小时.

For Research Use Only!

Ver. No.: V1-202603