

Anti-LHX5 兔多克隆抗体

K1345765 -20°C



产品信息

蛋白质全称	LIM/同源盒蛋白 Lhx5
别名	LIM homeobox 5, LIM homeobox protein 5, LIM/homeobox protein Lhx5
免疫原	KLH 偶联的小鼠 LHX5 合成肽
Uniprot ID	P61375
抗体亚型	IgG
纯化方式	亲和纯化
预测分子量 / 观测分子量	44 kDa / 44 kDa

应用

WB 免疫印迹

物种：小鼠，大鼠

稀释比：1: 2000-1: 3000

阳性样品：脑

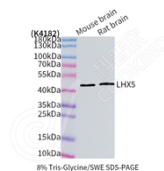
背景

Plays an essential role in the regulation of neuronal differentiation and migration during development of the central nervous system.

储存条件

储存条件：自收到之日起 -20°C下储存一年，避免反复冻融。
储存缓冲液：含 0.15% ProClin300 防腐剂, 100 μg/mL 牛血清白蛋白和 50%甘油的磷酸盐缓冲液。

图像



WB 检测 LHX5 蛋白(货号 K1345765).
 样品：经 RIPA 裂解液(货号 KSG2002)处理的蛋白质。
 封闭：3%脱脂牛奶(货号 KSGC310001)溶于 TBST 溶液，
 室温孵育 1 小时。
 一抗：1: 2000 稀释, 4°C 孵育过夜。
 二抗：HRP 标记山羊抗兔 IgG (H+L) (货号 KB69909), 1: 5000 稀释, 室温孵育 1 小时。

For Research Use Only!

Ver. No.: V1-202603