

Anti-MIEF2 兔多克隆抗体

K1345834 -20°C



产品信息

蛋白质全称	线粒体动力学蛋白 MID49
别名	MID49, SMCR7
免疫原	KLH 偶联的小鼠 MIEF2 合成肽
Uniprot ID	Q5NCS9
抗体亚型	IgG
纯化方式	亲和纯化
预测分子量 / 观测分子量	50 kDa / 45 kDa

应用

WB 免疫印迹

物种：人
 稀释比：1: 3000-1: 4000
 阳性样品：Hep G2 细胞

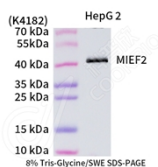
背景

Mitochondrial outer membrane protein which regulates mitochondrial organization. It is required for mitochondrial fission and promotes the recruitment and association of the fission mediator dynamin-related protein 1 (DNM1L) to the mitochondrial surface independently of the mitochondrial fission FIS1 and MFF proteins. Regulates DNM1L GTPase activity.

储存条件

储存条件：自收到之日起 -20°C下储存一年，避免反复冻融。
储存缓冲液：含 0.15% ProClin300 防腐剂, 100 μg/mL 牛血清白蛋白和 50%甘油的磷酸盐缓冲液。

图像



WB 检测 MIEF2 蛋白(货号 K1345834).
 样品: 经 RIPA 裂解液(货号 KSG2002)处理的蛋白质.
 封闭: 3%脱脂牛奶(货号 KSGC310001)溶于 TBST 溶液,
 室温孵育 1 小时.
 一抗: 1: 3000 稀释, 4°C 孵育过夜.
 二抗: HRP 标记山羊抗兔 IgG (H+L) (货号 KB69909), 1:
 5000 稀释, 室温孵育 1 小时.

For Research Use Only!

Ver. No.: V1-202603