

# Anti-PTRHD1 兔多克隆抗体

**K1345900** -20°C



## 产品信息

蛋白质全称	推定肽基-tRNA 水解酶 PTRHD1
别名	C2orf79
免疫原	KLH 偶联的小鼠 PTRHD1 合成肽
Uniprot ID	D3Z4S3
抗体亚型	IgG
纯化方式	亲和纯化
亚细胞定位	细胞核, 细胞质

## 应用

### IHC/IF 免疫组织化学/免疫荧光

物种: 人, 小鼠, 大鼠

稀释比: 1: 700-1: 2100

阳性样品: 脑, 乳腺癌, 心

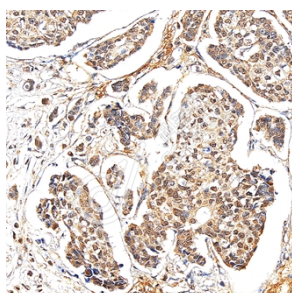
## 背景

PTRHD1 (Peptidyl-TRNA Hydrolase Domain Containing 1) is a Protein Coding gene. GO annotations related to this gene include aminoacyl-tRNA hydrolase activity.

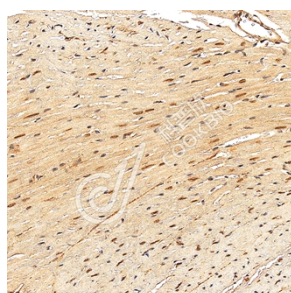
## 储存条件

**储存条件:** 自收到之日起 -20°C下储存一年, 避免反复冻融。  
**储存缓冲液:** 含 0.15% ProClin300 防腐剂, 100 µg/mL 牛血清白蛋白和 50%甘油的磷酸盐缓冲液。

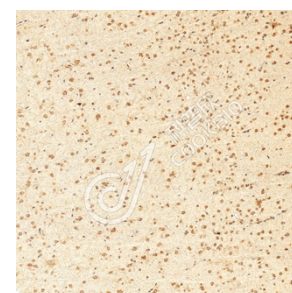
## 图像



IHC 检测 PTRHD1 蛋白(货号 K1345900).  
 样品: 人乳腺癌, 4%多聚甲醛 (货号 KSG1101) 固定 12-24 小时.  
 抗原修复: Tris-EDTA 抗原修复液(pH 9.0) (KSG1203), 98°C, 20 分钟.  
 一抗: 1: 1400 稀释, 4°C 孵育过夜.  
 二抗: S-vision 免疫组化多聚二抗(山羊抗兔), 即用型 (货号 KB3906), 室温孵育 20 分钟.



IHC 检测 PTRHD1 蛋白(货号 K1345900).  
 样品: 小鼠心, 4%多聚甲醛 (货号 KSG1101) 固定 12-24 小时.  
 抗原修复: Tris-EDTA 抗原修复液(pH 9.0) (KSG1203), 98°C, 20 分钟.  
 一抗: 1: 1400 稀释, 4°C 孵育过夜.  
 二抗: S-vision 免疫组化多聚二抗(山羊抗兔), 即用型 (货号 KB3906), 室温孵育 20 分钟.



IHC 检测 PTRHD1 蛋白(货号 K1345900).  
 样品: 大鼠脑, 4%多聚甲醛 (货号 KSG1101) 固定 12-24 小时.  
 抗原修复: Tris-EDTA 抗原修复液(pH 9.0) (KSG1203), 98°C, 20 分钟.  
 一抗: 1: 1400 稀释, 4°C 孵育过夜.  
 二抗: S-vision 免疫组化多聚二抗(山羊抗兔), 即用型 (货号 KB3906), 室温孵育 20 分钟.

**For Research Use Only!**

**Ver. No.: V1-202603**