

Anti-BRI3 兔多克隆抗体

K1345942 -20°C



产品信息

蛋白质全称	整合膜蛋白 2C
别名	BRI3, BRICD2C, Cerebral protein 14, E25, E25C, integral membrane protein 2C, ITM2C, ITM3, PSEC0047, Transmembrane protein BRI3
免疫原	KLH 偶联的小鼠 ITM2C 合成肽
Uniprot ID	Q91VK4
抗体亚型	IgG
纯化方式	亲和纯化
亚细胞定位	细胞膜, 细胞质

应用

IHC/IF 免疫组织化学/免疫荧光

物种: 小鼠

稀释比: 1: 700-1: 2100

阳性样品: 结肠

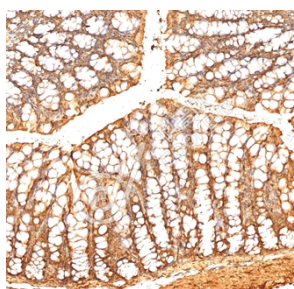
背景

The function of this protein needs to be studied.

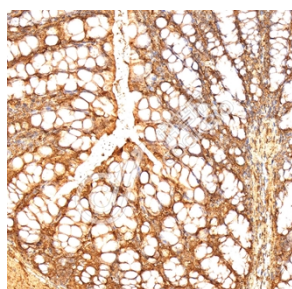
储存条件

储存条件: 自收到之日起 -20°C下储存一年, 避免反复冻融。
储存缓冲液: 含 0.15% ProClin300 防腐剂, 100 µg/mL 牛血清白蛋白和 50%甘油的磷酸盐缓冲液。

图像



IHC 检测 BRI3 蛋白(货号 K1345942).
 样品: 小鼠结肠, 4%多聚甲醛 (货号 KSG1101) 固定 12-24 小时.
 抗原修复: Tris-EDTA 抗原修复液(pH 9.0) (KSG1203), 98°C, 20 分钟.
 一抗: 1: 1400 稀释, 4°C 孵育过夜.
 二抗: S-vision 免疫组化多聚二抗(山羊抗兔), 即用型 (货号 KB3906), 室温孵育 20 分钟.



IHC 检测 BRI3 蛋白(货号 K1345942).
 样品: 小鼠结肠, 4%多聚甲醛 (货号 KSG1101) 固定 12-24 小时.
 抗原修复: Tris-EDTA 抗原修复液(pH 9.0) (KSG1203), 98°C, 20 分钟.
 一抗: 1: 1400 稀释, 4°C 孵育过夜.
 二抗: S-vision 免疫组化多聚二抗(山羊抗兔), 即用型 (货号 KB3906), 室温孵育 20 分钟.

For Research Use Only!

Ver. No.: V1-202603