

# Anti-CCDC28A 兔多克隆抗体

K1345996 -20°C



## 产品信息

蛋白质全称	含卷曲螺旋结构域的蛋白 28A
别名	C6orf80, CCDC28A, CCRL1AP
免疫原	KLH 偶联的人 CCDC28A 合成肽
Uniprot ID	Q8IWP9
抗体亚型	IgG
纯化方式	亲和纯化
亚细胞定位	细胞质, 细胞核
预测分子量 / 观测分子量	30 kDa / 68 kDa

## 应用

### WB 免疫印迹

物种: 人  
 稀释比: 1: 800-1: 1500  
 阳性样品:

### IHC/IF 免疫组织化学/免疫荧光

物种: 人, 小鼠  
 稀释比: 1: 500-1: 1500  
 阳性样品: 食管, 胃

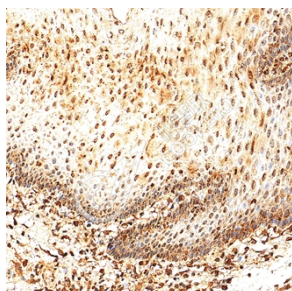
## 背景

This gene is located in a region close to the locus of the pseudogene of chemokine (C-C motif) receptor-like 1 on chromosome 6. The specific function of this gene has not yet been determined.

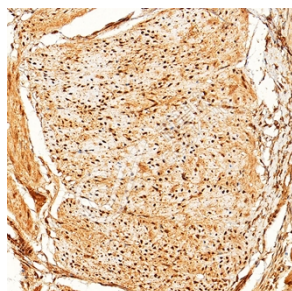
## 储存条件

**储存条件:** 自收到之日起 -20°C下储存一年, 避免反复冻融。  
**储存缓冲液:** 含 0.15% ProClin300 防腐剂, 100 μg/mL 牛血清白蛋白和 50%甘油的磷酸盐缓冲液。

## 图像



IHC 检测 CCDC28A 蛋白(货号 K1345996).  
 样品: 人食管, 4%多聚甲醛 (货号 KSG1101) 固定 12-24 小时.  
 抗原修复: Tris-EDTA 抗原修复液(pH 9.0) (KSG1203), 98°C, 20 分钟.  
 一抗: 1: 1000 稀释, 4°C 孵育过夜.  
 二抗: S-*vision* 免疫组化多聚二抗(山羊抗兔), 即用型 (货号 KB3906), 室温孵育 20 分钟.



IHC 检测 CCDC28A 蛋白(货号 K1345996).  
 样品: 小鼠胃, 4%多聚甲醛 (货号 KSG1101) 固定 12-24 小时.  
 抗原修复: Tris-EDTA 抗原修复液(pH 9.0) (KSG1203), 98°C, 20 分钟.  
 一抗: 1: 1000 稀释, 4°C 孵育过夜.  
 二抗: S-*vision* 免疫组化多聚二抗(山羊抗兔), 即用型 (货号 KB3906), 室温孵育 20 分钟.

For Research Use Only!

Ver. No.: V1-202603