

Anti-SPACA1 兔多克隆抗体

K1345999 -20°C



产品信息

蛋白质全称	精子顶体膜相关蛋白 1
别名	SAMP32, SPACA1, sperm acrosome associated 1
免疫原	KLH 偶联的小鼠 SPACA1 合成肽
Uniprot ID	Q9DA48
抗体亚型	IgG
纯化方式	亲和纯化
亚细胞定位	细胞质
预测分子量 / 观测分子量	33 kDa / 40 kDa

应用

WB 免疫印迹

物种: 小鼠
 稀释比: 1: 3000-1: 4000
 阳性样品:

IHC/IF 免疫组织化学/免疫荧光

物种: 小鼠, 大鼠
 稀释比: 1: 500-1: 1500
 阳性样品: 睾丸

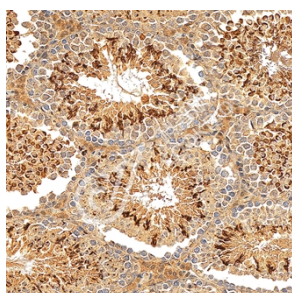
背景

Plays a role in acrosome expansion and establishment of normal sperm morphology during spermatogenesis. Important for male fertility.

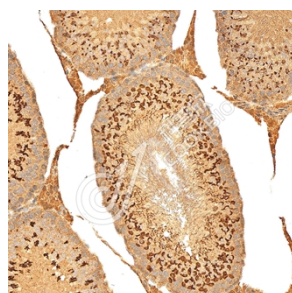
储存条件

储存条件: 自收到之日起 -20°C下储存一年, 避免反复冻融。
储存缓冲液: 含 0.15% ProClin300 防腐剂, 100 µg/mL 牛血清白蛋白和 50%甘油的磷酸盐缓冲液。

图像



IHC 检测 SPACA1 蛋白(货号 K1345999).
 样品: 小鼠睾丸, 4%多聚甲醛 (货号 KSG1101) 固定 12-24 小时.
 抗原修复: Tris-EDTA 抗原修复液(pH 9.0) (KSG1203), 98°C, 20 分钟.
 一抗: 1: 1000 稀释, 4°C 孵育过夜.
 二抗: S-vision 免疫组化多聚二抗(山羊抗兔), 即用型 (货号 KB3906), 室温孵育 20 分钟.



IHC 检测 SPACA1 蛋白(货号 K1345999).
 样品: 大鼠睾丸, 4%多聚甲醛 (货号 KSG1101) 固定 12-24 小时.
 抗原修复: Tris-EDTA 抗原修复液(pH 9.0) (KSG1203), 98°C, 20 分钟.
 一抗: 1: 1000 稀释, 4°C 孵育过夜.
 二抗: S-vision 免疫组化多聚二抗(山羊抗兔), 即用型 (货号 KB3906), 室温孵育 20 分钟.

For Research Use Only!

Ver. No.: V1-202603