

# Anti-CRB3 兔多克隆抗体

K1346002 -20°C



## 产品信息

蛋白质全称	Crumbs 同源蛋白 3
别名	CRB3, crumbs homolog 3 (Drosophila), Crumbs protein homolog 3
免疫原	KLH 偶联的人 CRB3 合成肽
Uniprot ID	Q9BUF7
抗体亚型	IgG
纯化方式	亲和纯化
预测分子量 / 观测分子量	13 kDa / 13 kDa

## 应用

### WB 免疫印迹

物种：小鼠

稀释比：1: 800-1: 1500

阳性样品：肾

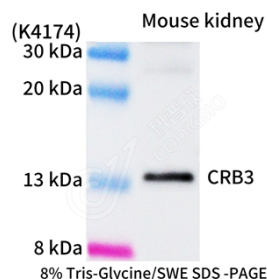
## 背景

Involved in the establishment of cell polarity in mammalian epithelial cells. Regulates the morphogenesis of tight junctions. Involved in promoting phosphorylation and cytoplasmic retention of transcriptional coactivators YAP1 and WWTR1/TAZ which leads to suppression of TGFβ1-dependent transcription of target genes such as CCN2/CTGF, SERPINE1/PAI1, SNAIL/SNAIL1 and SMAD7.

## 储存条件

**储存条件：**自收到之日起 -20°C下储存一年，避免反复冻融。  
**储存缓冲液：**含 0.15% ProClin300 防腐剂, 100 μg/mL 牛血清白蛋白和 50%甘油的磷酸盐缓冲液。

## 图像



WB 检测 CRB3 蛋白(货号 K1346002).  
 样品: 经 RIPA 裂解液(货号 KSG2002)处理的蛋白质.  
 封闭: 3%脱脂牛奶(货号 KSGC310001)溶于 TBST 溶液,  
 室温孵育 1 小时.  
 一抗: 1: 1000 稀释, 4°C 孵育过夜.  
 二抗: HRP 标记山羊抗兔 IgG (H+L) (货号 KB69909), 1:  
 5000 稀释, 室温孵育 1 小时.

For Research Use Only!

Ver. No.: V1-202603