

# Anti-MTCH1/PSAP 兔多克隆抗体

**K1346038** -20°C



## 产品信息

蛋白质全称	线粒体载体同源物 1
别名	CGI64, Mtch1, PSAP, Presenilin associated protein
免疫原	KLH 偶联的小鼠 MTCH1/PSAP 合成肽
Uniprot ID	Q791T5
抗体亚型	IgG
纯化方式	亲和纯化
预测分子量 / 观测分子量	42 kDa / 42 kDa

## 应用

### WB 免疫印迹

物种：人  
 稀释比：1: 1000-1: 3000  
 阳性样品：MCF7 细胞

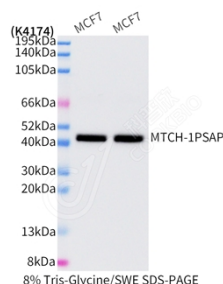
## 背景

Potential mitochondrial transporter. May play a role in apoptosis.

## 储存条件

**储存条件：**自收到之日起 -20°C下储存一年，避免反复冻融。  
**储存缓冲液：**含 0.15% ProClin300 防腐剂, 100 µg/mL 牛血清白蛋白和 50%甘油的磷酸盐缓冲液。

## 图像



WB 检测 MTCH1/PSAP 蛋白(货号 K1346038).  
 样品: 经 RIPA 裂解液(货号 KSG2002)处理的蛋白质.  
 封闭: 3%脱脂牛奶(货号 KSGC310001)溶于 TBST 溶液,  
 室温孵育 1 小时.  
 一抗: 1: 1000 稀释, 4°C 孵育过夜.  
 二抗: HRP 标记山羊抗兔 IgG (H+L) (货号 KB69909), 1:  
 5000 稀释, 室温孵育 1 小时.

**For Research Use Only!**

**Ver. No.: V1-202603**