

# Anti-C2CD4D 兔多克隆抗体

K1346044 -20°C



## 产品信息

|            |                     |
|------------|---------------------|
| 蛋白质全称      | C2 钙依赖结构域蛋白 4D      |
| 别名         | FAM148D             |
| 免疫原        | KLH 偶联的人 C2CD4D 合成肽 |
| Uniprot ID | B7Z1M9              |
| 抗体亚型       | IgG                 |
| 纯化方式       | 亲和纯化                |
| 亚细胞定位      | 细胞质, 细胞核            |

## 应用

### IHC/IF 免疫组织化学/免疫荧光

物种: 小鼠, 大鼠

稀释比: 1: 500-1: 1500

阳性样品: 脊髓

## 背景

The function of this protein needs to be studied.

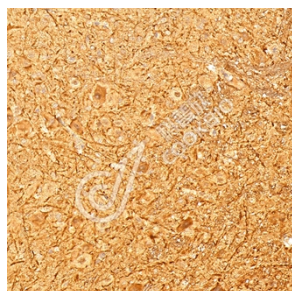
## 储存条件

**储存条件:** 自收到之日起 -20°C下储存一年, 避免反复冻融。  
**储存缓冲液:** 含 0.15% ProClin300 防腐剂, 100 µg/mL 牛血清白蛋白和 50%甘油的磷酸盐缓冲液。

## 图像



IHC 检测 C2CD4D 蛋白(货号 K1346044).  
 样品: 小鼠脊髓, 4%多聚甲醛 (货号 KSG1101) 固定 12-24 小时.  
 抗原修复: Tris-EDTA 抗原修复液(pH 9.0) (KSG1203), 98°C, 20 分钟.  
 一抗: 1: 1000 稀释, 4°C 孵育过夜.  
 二抗: S-vision 免疫组化多聚二抗(山羊抗兔), 即用型 (货号 KB3906), 室温孵育 20 分钟.



IHC 检测 C2CD4D 蛋白(货号 K1346044).  
 样品: 大鼠脊髓, 4%多聚甲醛 (货号 KSG1101) 固定 12-24 小时.  
 抗原修复: Tris-EDTA 抗原修复液(pH 9.0) (KSG1203), 98°C, 20 分钟.  
 一抗: 1: 1000 稀释, 4°C 孵育过夜.  
 二抗: S-vision 免疫组化多聚二抗(山羊抗兔), 即用型 (货号 KB3906), 室温孵育 20 分钟.

For Research Use Only!

Ver. No.: V1-202603