

Anti-SLC26A2/DTD 兔多克隆抗体

K1346221 -20°C



产品信息

蛋白质全称	硫酸盐转运体
别名	D5S1708, Diastrophic dysplasia protein, DTD, DTDST, EDM4, MST153, MSTP157, SLC26A2, Sulfate transporter
免疫原	KLH 偶联的小鼠 SLC26A2/DTD 合成肽
Uniprot ID	Q62273
抗体亚型	IgG
纯化方式	亲和纯化
预测分子量 / 观测分子量	82 kDa / 69 kDa

应用

WB 免疫印迹

物种：大鼠

稀释比：1: 1000-1: 1500

阳性样品：胰腺

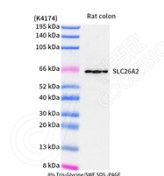
背景

Sulfate transporter. May play a role in endochondral bone formation.

储存条件

储存条件：自收到之日起 -20°C下储存一年，避免反复冻融。
储存缓冲液：含 0.15% ProClin300 防腐剂, 100 µg/mL 牛血清白蛋白和 50%甘油的磷酸盐缓冲液。

图像



WB 检测 SLC26A2/DTD 蛋白(货号 K1346221).
 样品：经 RIPA 裂解液(货号 KSG2002)处理的蛋白质。
 封闭：3%脱脂牛奶(货号 KSGC310001)溶于 TBST 溶液，
 室温孵育 1 小时。
 一抗：1: 1000 稀释, 4°C 孵育过夜。
 二抗：HRP 标记山羊抗兔 IgG (H+L) (货号 KB69909), 1:
 5000 稀释, 室温孵育 1 小时。

For Research Use Only!

Ver. No.: V1-202603