

Anti-FbxL12 兔多克隆抗体

K1346257 -20°C



产品信息

| | |
|---------------|--------------------------------------|
| 蛋白质全称 | F-box/LRR 重复蛋白 12 |
| 别名 | Fbl12, FLJ20188, F-box protein FBL12 |
| 免疫原 | 小鼠 FbxL12 重组蛋白 |
| Uniprot ID | Q9EPX5 |
| 抗体亚型 | IgG |
| 纯化方式 | 亲和纯化 |
| 预测分子量 / 观测分子量 | 37 kDa / 37 kDa |

应用

WB 免疫印迹

物种：人

稀释比：1: 1000-1: 2000

阳性样品：Hep G2 细胞, Jurkat 细胞

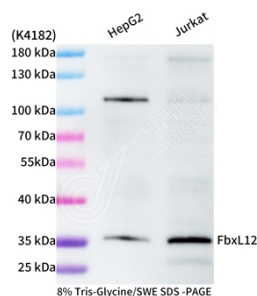
背景

Substrate-recognition component of the SCF (SKP1-CUL1-F-box protein)-type E3 ubiquitin ligase complex. Mediates the polyubiquitination and proteasomal degradation of CAMK1 leading to disruption of cyclin D1/CDK4 complex assembly which results in G1 cell cycle arrest in lung epithelia (By similarity).

储存条件

储存条件：自收到之日起 -20°C下储存一年，避免反复冻融。
储存缓冲液：含 0.15% ProClin300 防腐剂, 100 μg/mL 牛血清白蛋白和 50%甘油的磷酸盐缓冲液。

图像



WB 检测 FbxL12 蛋白(货号 K1346257).
 样品: 经 RIPA 裂解液(货号 KSG2002)处理的蛋白质.
 封闭: 3%脱脂牛奶(货号 KSGC310001)溶于 TBST 溶液,
 室温孵育 1 小时.
 一抗: 1: 2000 稀释, 4°C 孵育过夜.
 二抗: HRP 标记山羊抗兔 IgG (H+L) (货号 KB69909), 1:
 5000 稀释, 室温孵育 1 小时.

For Research Use Only!

Ver. No.: V1-202603