

# Anti-PASD1 兔多克隆抗体

K1346263 -20°C



## 产品信息

蛋白质全称	昼夜节律蛋白 PASD1
别名	CT63, OX-TES-1, Cancer/testis antigen 63, PAS domain containing 1
免疫原	人 PASD1 重组蛋白
Uniprot ID	Q8IV76
抗体亚型	IgG
纯化方式	亲和纯化
预测分子量 / 观测分子量	87 kDa / 88,73 kDa

## 应用

### WB 免疫印迹

物种: 人, 小鼠

稀释比: 1: 1000-1: 2000

阳性样品: 胎盘

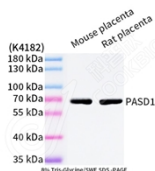
## 背景

Functions as a suppressor of the biological clock that drives the daily circadian rhythms of cells throughout the body. Acts as a nuclear repressor of the CLOCK-ARNTL/BMAL1 heterodimer-mediated transcriptional activation of the core clock components. Inhibits circadian clock function in cancer cells, when overexpressed.

## 储存条件

**储存条件:** 自收到之日起 -20°C下储存一年, 避免反复冻融。  
**储存缓冲液:** 含 0.15% ProClin300 防腐剂, 100 µg/mL 牛血清白蛋白和 50%甘油的磷酸盐缓冲液。

## 图像



WB 检测 PASD1 蛋白(货号 K1346263).  
 样品: 经 RIPA 裂解液(货号 KSG2002)处理的蛋白质.  
 封闭: 3%脱脂牛奶(货号 KSGC310001)溶于 TBST 溶液,  
 室温孵育 1 小时.  
 一抗: 1: 1000 稀释, 4°C 孵育过夜.  
 二抗: HRP 标记山羊抗兔 IgG (H+L) (货号 KB69909), 1:  
 5000 稀释, 室温孵育 1 小时.

For Research Use Only!

Ver. No.: V1-202603