

Anti-AGL/Alpha-glucosidase 兔多克隆抗体

K1346350 -20°C



产品信息

蛋白质全称	糖原脱支酶
别名	AGL, Amylo 1,6 glucosidase, Dextrin 6 alpha D glucosidase, GDE, Glycogen debranching enzyme
免疫原	人 AGL 重组蛋白
Uniprot ID	P35573
抗体亚型	IgG
纯化方式	亲和纯化
预测分子量 / 观测分子量	175 kDa / 175 kDa

应用

WB 免疫印迹

物种：小鼠, 大鼠

稀释比：1: 1000-1: 2000

阳性样品：骨骼肌

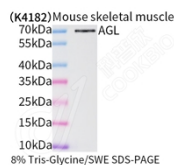
背景

Multifunctional enzyme acting as 1,4-alpha-D-glucan:1,4-alpha-D-glucan 4-alpha-D-glycosyltransferase and amylo-1,6-glucosidase in glycogen degradation.

储存条件

储存条件：自收到之日起 -20°C下储存一年，避免反复冻融。
储存缓冲液：含 0.15% ProClin300 防腐剂, 100 µg/mL 牛血清白蛋白和 50%甘油的磷酸盐缓冲液。

图像



WB 检测 AGL/Alpha-glucosidase 蛋白(货号 K1346350).
 样品: 经 RIPA 裂解液(货号 KSG2002)处理的蛋白质.
 封闭: 3%脱脂牛奶(货号 KSGC310001)溶于 TBST 溶液, 室温孵育 1 小时.
 一抗: 1: 1000 稀释, 4°C 孵育过夜.
 二抗: HRP 标记山羊抗兔 IgG (H+L) (货号 KB69909), 1: 5000 稀释, 室温孵育 1 小时.

For Research Use Only!

Ver. No.: V1-202603