

# Anti-SPATA7 兔多克隆抗体

K1346356 -20°C



## 产品信息

蛋白质全称	精子发生相关蛋白 7 同源物
别名	HSD 3.1, HSD3, SPATA7, spermatogenesis associated 7
免疫原	小鼠 SPATA7 重组蛋白
Uniprot ID	Q80VP2
抗体亚型	IgG
纯化方式	亲和纯化
预测分子量 / 观测分子量	66 kDa / 66 kDa

## 应用

### WB 免疫印迹

物种：小鼠, 大鼠

稀释比：1: 1000-1: 2000

阳性样品：睾丸

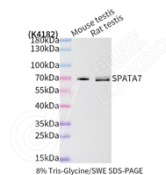
## 背景

Involved in the maintenance of both rod and cone photoreceptor cells. Required for photoreceptor-specific localization of proximal connecting cilium (CC) proteins RPGR, AHI1, NPHP1, NPHP4, and RPGRIP1 at the distal CC, a photoreceptor-specific extension of the primary cilium transition zone. Maintenance of protein localization at the photoreceptor-specific distal CC is essential for normal microtubule stability and to prevent photoreceptor degeneration.

## 储存条件

**储存条件：**自收到之日起 -20°C 下储存一年，避免反复冻融。  
**储存缓冲液：**含 0.15% ProClin300 防腐剂, 100 µg/mL 牛血清白蛋白和 50% 甘油的磷酸盐缓冲液。

## 图像



WB 检测 SPATA7 蛋白(货号 K1346356).  
 样品: 经 RIPA 裂解液(货号 KSG2002)处理的蛋白质.  
 封闭: 3% 脱脂牛奶(货号 KSGC310001)溶于 TBST 溶液,  
 室温孵育 1 小时.  
 一抗: 1: 1000 稀释, 4°C 孵育过夜.  
 二抗: HRP 标记山羊抗兔 IgG (H+L) (货号 KB69909), 1:  
 5000 稀释, 室温孵育 1 小时.

For Research Use Only!

Ver. No.: V1-202603