

Anti-CD45 兔多克隆抗体

K1346284 -20°C


产品信息

蛋白质全称	受体型酪氨酸蛋白磷酸酶 C
别名	B220, CD45, CD45R, GP180, L-CA, LCA, Leukocyte common antigen, LY5, PTPRC, RPTPC, T200, Ly-5, protein tyrosine phosphatase receptor type C
免疫原	人 CD45 重组蛋白
Uniprot ID	P08575
抗体亚型	IgG
纯化方式	亲和纯化
亚细胞定位	细胞膜
预测分子量 / 观测分子量	147 kDa / 180-250 kDa

应用

WB 免疫印迹

物种: 人
 稀释比: 1: 300-1: 600
 阳性样品: Jurkat 细胞, THP-1 细胞

IHC/IF 免疫组织化学/免疫荧光

物种: 人
 稀释比: 1: 300-1: 600
 阳性样品: 肝, 小肠

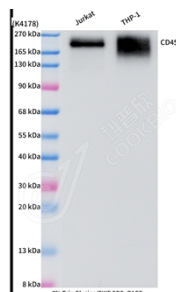
背景

CD45, also known as leukocyte common antigen (LCA), B220, and T200, is a 180-240 kD single chain type I membrane glycoprotein. It is a tyrosine phosphatase expressed on the plasma membrane of all hematopoietic cells, except erythrocytes and platelets. CD45 is a signaling molecule that regulates a variety of cellular processes including cell growth, differentiation, cell cycle, and oncogenic transformation. CD45 is one of the best negative selection markers for characterizing and/or isolating human mesenchymal stem cells from bone marrow and other sources.

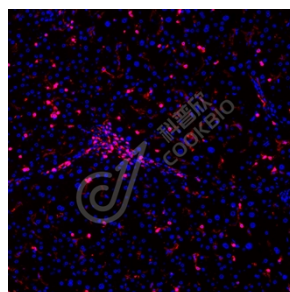
储存条件

储存条件: 自收到之日起 -20°C下储存一年, 避免反复冻融。
储存缓冲液: 含 0.15% ProClin300 防腐剂, 100 µg/mL 牛血清白蛋白和 50%甘油的磷酸盐缓冲液。

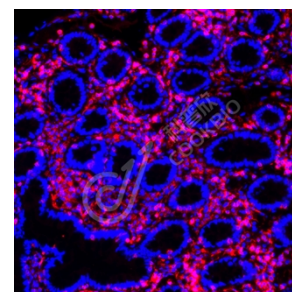
图像



WB 检测 CD45 蛋白(货号 K1346284).
 样品: 经 RIPA 裂解液(货号 KSG2002)处理的蛋白质.
 封闭: 3%脱脂牛奶(货号 KSGC310001)溶于 TBST 溶液, 室温孵育 1 小时.
 一抗: 1: 500 稀释, 4°C 孵育过夜.
 二抗: HRP 标记山羊抗兔 IgG (H+L) (货号 KB69909), 1: 5000 稀释, 室温孵育 1 小时.



IF 检测 CD45 蛋白(货号 K1346284)(红色).
 样品: 人肝, 4%多聚甲醛 (货号 KSG1101) 固定 12-24 小时.
 抗原修复: Tris-EDTA 抗原修复液(pH 9.0) (KSG1203), 98°C, 20 分钟.
 封闭: 3% BSA (货号 KSGC305010) 的 PBS 溶液, 室温孵育 30 分钟.
 一抗: 1: 500 稀释, 4°C 孵育过夜.
 二抗: Cy3 标记山羊抗兔 IgG (H+L) (货号 KB63909), 1: 300 稀释, 室温孵育 1 小时.



IF 检测 CD45 蛋白(货号 K1346284)(红色).
 样品: 人小肠, 4%多聚甲醛 (货号 KSG1101) 固定 12-24 小时.
 抗原修复: Tris-EDTA 抗原修复液(pH 9.0) (KSG1203), 98°C, 20 分钟.
 封闭: 3% BSA (货号 KSGC305010) 的 PBS 溶液, 室温孵育 30 分钟.
 一抗: 1: 500 稀释, 4°C 孵育过夜.
 二抗: Cy3 标记山羊抗兔 IgG (H+L) (货号 KB63909), 1: 300 稀释, 室温孵育 1 小时.

For Research Use Only!
Ver. No.: V1-202603