

Anti-NLRP3 兔多克隆抗体

K1342960 -20°C



产品信息

蛋白质全称	NOD 样受体热蛋白结构域相关蛋白 3
别名	NLRP3, AGTAVPRL, Ail, AVP, C1orf7, CIAS1, CLRI.1, FCAS, FCAS1, FCU, MWS, NALP3, PYPAF1, NLR family, pyrin domain containing 3, NLR family pyrin domain containing 3
免疫原	KLH 偶联的人 NLRP3 合成肽
Uniprot ID	Q96P20
抗体亚型	IgG
纯化方式	亲和纯化
亚细胞定位	细胞核, 细胞质, 分泌型
预测分子量 / 观测分子量	118 kDa / 110-118 kDa

应用

WB 免疫印迹

物种: 人, 小鼠, 大鼠
 稀释比: 1: 500-1: 1000
 阳性样品:

IHC/IF 免疫组织化学/免疫荧光

物种: 人, 小鼠, 大鼠
 稀释比: 1: 200-1: 400
 阳性样品: 脾, 扁桃体

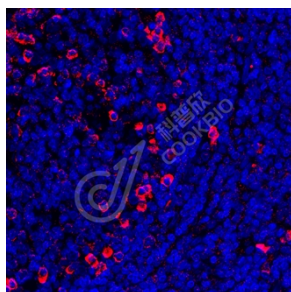
背景

NALP3 is a component of the innate immune system that functions as a pathogen recognition receptor (PRR) that recognizes pathogen-associated molecular patterns (PAMPs). NALP3 together with the adaptor ASC protein PYCARD forms a caspase-1 activating complex known as the NALP3 inflammasome. NALP3 in the absence of activating signal is kept in an inactive state complexed with HSP90 and SGT1 in the cytoplasm. NALP3 inflammasome detects danger signals such as crystallineuric acid and extracellular ATP released by damaged cells. These signals release of HSP90 and SGT1 from and recruit ASC protein and caspase-1 to the inflammasome complex.

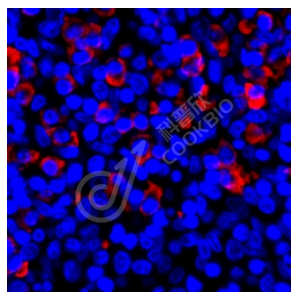
储存条件

储存条件: 自收到之日起 -20°C下储存一年, 避免反复冻融。
储存缓冲液: 含 0.15% ProClin300 防腐剂, 100 µg/mL 牛血清白蛋白和 50%甘油的磷酸盐缓冲液。

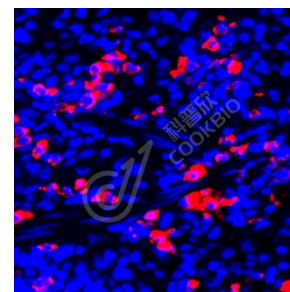
图像



IF 检测 NLRP3 蛋白(货号 K1342960)(红色)。
 样品: 人扁桃体, 4%多聚甲醛 (货号 KSG1101) 固定 12-24 小时。
 抗原修复: Tris-EDTA 抗原修复液(pH 9.0) (KSG1203), 98°C, 20 分钟。
 封闭: 3% BSA (货号 KSGC305010) 的 PBS 溶液, 室温孵育 30 分钟。
 一抗: 1: 300 稀释, 4°C 孵育过夜。
 二抗: Cy3 标记山羊抗兔 IgG (H+L) (货号 KB63909), 1: 300 稀释, 室温孵育 1 小时。



IF 检测 NLRP3 蛋白(货号 K1342960)(红色)。
 样品: 小鼠脾, 4%多聚甲醛 (货号 KSG1101) 固定 12-24 小时。
 抗原修复: Tris-EDTA 抗原修复液(pH 9.0) (KSG1203), 98°C, 20 分钟。
 封闭: 3% BSA (货号 KSGC305010) 的 PBS 溶液, 室温孵育 30 分钟。
 一抗: 1: 300 稀释, 4°C 孵育过夜。
 二抗: Cy3 标记山羊抗兔 IgG (H+L) (货号 KB63909), 1: 300 稀释, 室温孵育 1 小时。



IF 检测 NLRP3 蛋白(货号 K1342960)(红色)。
 样品: 大鼠脾, 4%多聚甲醛 (货号 KSG1101) 固定 12-24 小时。
 抗原修复: Tris-EDTA 抗原修复液(pH 9.0) (KSG1203), 98°C, 20 分钟。
 封闭: 3% BSA (货号 KSGC305010) 的 PBS 溶液, 室温孵育 30 分钟。
 一抗: 1: 300 稀释, 4°C 孵育过夜。
 二抗: Cy3 标记山羊抗兔 IgG (H+L) (货号 KB63909), 1: 300 稀释, 室温孵育 1 小时。

For Research Use Only!

Ver. No.: V1-202603