

# Anti-CES2 兔多克隆抗体

K1346470 -20°C



## 产品信息

蛋白质全称	酰基肉碱水解酶
别名	Carboxylesterase 2, CE 2, CES2, CES2A1, hCE 2, iCE, PCE 2
免疫原	KLH 偶联的小鼠 CES2 合成肽
Uniprot ID	Q91WGO
抗体亚型	IgG
纯化方式	亲和纯化
亚细胞定位	内质网

## 应用

### IHC/IF 免疫组织化学/免疫荧光

物种：小鼠

稀释比：1: 200-1: 400

阳性样品：肾

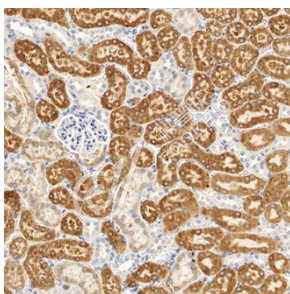
## 背景

Hydrolase with high activity towards palmitoylcarnitine. Is also active with p-nitrophenylacetate and alpha-naphthylacetate. May also hydrolyze retinyl esters (By similarity).

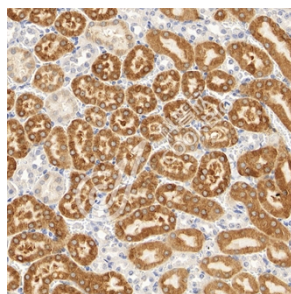
## 储存条件

**储存条件：**自收到之日起 -20°C下储存一年，避免反复冻融。  
**储存缓冲液：**含 0.15% ProClin300 防腐剂, 100 µg/mL 牛血清白蛋白和 50%甘油的磷酸盐缓冲液。

## 图像



IHC 检测 CES2 蛋白(货号 K1346470).  
 样品: 小鼠肾, 4%多聚甲醛 (货号 KSG1101) 固定 12-24 小时.  
 抗原修复: Tris-EDTA 抗原修复液(pH 9.0) (KSG1203), 98°C, 20 分钟.  
 一抗: 1: 300 稀释, 4°C 孵育过夜.  
 二抗: S-vision 免疫组化多聚二抗(山羊抗兔), 即用型 (货号 KB3906), 室温孵育 20 分钟.



IHC 检测 CES2 蛋白(货号 K1346470).  
 样品: 小鼠肾, 4%多聚甲醛 (货号 KSG1101) 固定 12-24 小时.  
 抗原修复: Tris-EDTA 抗原修复液(pH 9.0) (KSG1203), 98°C, 20 分钟.  
 一抗: 1: 300 稀释, 4°C 孵育过夜.  
 二抗: S-vision 免疫组化多聚二抗(山羊抗兔), 即用型 (货号 KB3906), 室温孵育 20 分钟.

For Research Use Only!

Ver. No.: V1-202603