

Anti-Cdc6 兔多克隆抗体

K1346482 -20°C



产品信息

蛋白质全称	细胞分裂控制蛋白 6 同源物
别名	Cdc18 related protein, CDC18L, CDC6, CDC6 related protein, HsCDC18, HsCDC6, p62(cdc6)
免疫原	KLH 偶联的小鼠 Cdc6 合成肽
Uniprot ID	O89033
抗体亚型	IgG
纯化方式	亲和纯化
预测分子量 / 观测分子量	65 kDa / 65 kDa

应用

WB 免疫印迹

物种：人
 稀释比：1: 300-1: 600
 阳性样品：Jurkat 细胞

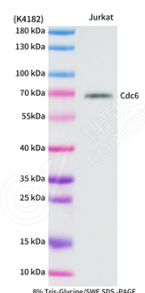
背景

Involved in the initiation of DNA replication. Also participates in checkpoint controls that ensure DNA replication is completed before mitosis is initiated.

储存条件

储存条件：自收到之日起 -20°C下储存一年，避免反复冻融。
储存缓冲液：含 0.15% ProClin300 防腐剂, 100 µg/mL 牛血清白蛋白和 50%甘油的磷酸盐缓冲液。

图像



WB 检测 Cdc6 蛋白(货号 K1346482).
 样品: 经 RIPA 裂解液(货号 KSG2002)处理的蛋白质.
 封闭: 3%脱脂牛奶(货号 KSGC310001)溶于 TBST 溶液,
 室温孵育 1 小时.
 一抗: 1: 300 稀释, 4°C 孵育过夜.
 二抗: HRP 标记山羊抗兔 IgG (H+L) (货号 KB69909), 1:
 5000 稀释, 室温孵育 1 小时.

For Research Use Only!

Ver. No.: V1-202603