

# Anti-BMPR1B 兔多克隆抗体

K1346494 -20°C



## 产品信息

蛋白质全称	骨形态发生蛋白受体 1B 型
别名	BMPR-IB, Activin receptor like kinase 6, Acvrlk6, ALK6, alk6tr, BMP type-1B receptor, BMPR IB, BMPR-1B, Bmpr1b, BMPRIB, BR1b, CDw293, CDw293 antigen, CFK43a, zALK6
免疫原	KLH 偶联的小鼠 BMPR1B 合成肽
Uniprot ID	P36898
抗体亚型	IgG
纯化方式	亲和纯化
预测分子量 / 观测分子量	57 kDa / 57 kDa

## 应用

### WB 免疫印迹

物种：人  
 稀释比：1: 300-1: 400  
 阳性样品：Hep G2 细胞

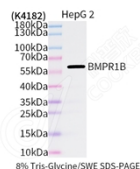
## 背景

On ligand binding, forms a receptor complex consisting of two type II and two type I transmembrane serine/threonine kinases. Type II receptors phosphorylate and activate type I receptors which autophosphorylate, then bind and activate SMAD transcriptional regulators. Receptor for BMP7/OP-1. Receptor for GDF5. Positively regulates chondrocyte differentiation through GDF5 interaction.

## 储存条件

**储存条件：**自收到之日起 -20°C下储存一年，避免反复冻融。  
**储存缓冲液：**含 0.15% ProClin300 防腐剂, 100 μg/mL 牛血清白蛋白和 50%甘油的磷酸盐缓冲液。

## 图像



WB 检测 BMPR1B 蛋白(货号 K1346494).  
 样品: 经 RIPA 裂解液(货号 KSG2002)处理的蛋白质.  
 封闭: 3%脱脂牛奶(货号 KSGC310001)溶于 TBST 溶液,  
 室温孵育 1 小时.  
 一抗: 1: 300 稀释, 4°C 孵育过夜.  
 二抗: HRP 标记山羊抗兔 IgG (H+L) (货号 KB69909), 1:  
 5000 稀释, 室温孵育 1 小时.

For Research Use Only!

Ver. No.: V1-202603