

# Anti-Caldesmon/CDM 小鼠单克隆抗体

K238877 -20°C



## 产品信息

蛋白质全称	钙调结合蛋白
别名	CDM, L-caldesmon, Cald1, CAD, CALD1, Caldesmon 1, H CAD, LCAD, NAG22, Caldesmon 1 Isoform 1
免疫原	人 Caldesmon 重组蛋白
Uniprot ID	Q05682
抗体亚型	IgG1
克隆号	5H4E12
纯化方式	亲和纯化
亚细胞定位	细胞质, 细胞骨架
预测分子量 / 观测分子量	70-80 (low molecular isomer 2/3/4/5), 120-150 (high molecular isomer1) kDa / 70-80 kDa

## 应用

### WB 免疫印迹

物种: 人  
 稀释比: 1: 500-1: 1000  
 阳性样品: Hep G2 细胞

### IHC/IF 免疫组织化学/免疫荧光

物种: 人  
 稀释比: 1: 500-1: 1500  
 阳性样品: 结肠癌, 子宫平滑肌

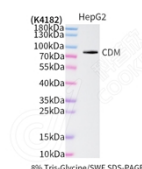
## 背景

Actin- and myosin-binding protein implicated in the regulation of actomyosin interactions in smooth muscle and nonmuscle cells (could act as a bridge between myosin and actin filaments). Stimulates actin binding of tropomyosin which increases the stabilization of actin filament structure. In muscle tissues, inhibits the actomyosin ATPase by binding to F-actin. This inhibition is attenuated by calcium-calmodulin and is potentiated by tropomyosin. Interacts with actin, myosin, two molecules of tropomyosin and with calmodulin. Also plays an essential role during cellular mitosis and receptor capping. Involved in Schwann cell migration during peripheral nerve regeneration (By similarity).

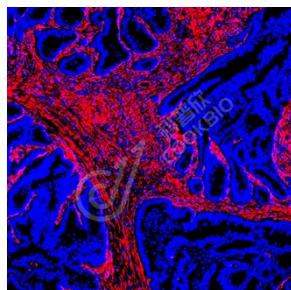
## 储存条件

**储存条件:** 自收到之日起 -20°C下储存一年, 避免反复冻融。  
**储存缓冲液:** 含 0.15% ProClin300 防腐剂, 100 µg/mL 牛血清白蛋白和 50%甘油的磷酸盐缓冲液。

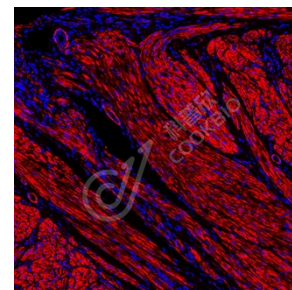
## 图像



WB 检测 Caldesmon 蛋白(货号 K238877).  
 样品: 经 RIPA 裂解液(货号 KSG2002)处理的蛋白质.  
 封闭: 3%脱脂牛奶(货号 KSGC310001)溶于 TBST 溶液, 室温孵育 1 小时.  
 一抗: 1: 1000 稀释, 4°C 孵育过夜.  
 二抗: HRP 标记山羊抗小鼠 IgG (H+L) (货号 KB69903), 1: 5000 稀释, 室温孵育 1 小时.



IF 检测 Caldesmon 蛋白(货号 K238877)(红色).  
 样品: 人结肠癌, 4%多聚甲醛 (货号 KSG1101) 固定 12-24 小时.  
 抗原修复: 柠檬酸抗原修复液(干粉, pH 6.0) (KSG1201), 高压锅均匀喷气计时 2 分钟.  
 封闭: 3% BSA (货号 KSGC305010) 的 PBS 溶液, 室温孵育 30 分钟.  
 一抗: 1: 1000 稀释, 4°C 孵育过夜.  
 二抗: Cy3 标记山羊抗小鼠 IgG (H+L) (货号 KB63903), 1: 300 稀释, 室温孵育 1 小时.



IF 检测 Caldesmon 蛋白(货号 K238877)(红色).  
 样品: 人子宫平滑肌, 4%多聚甲醛 (货号 KSG1101) 固定 12-24 小时.  
 抗原修复: 柠檬酸抗原修复液(干粉, pH 6.0) (KSG1201), 高压锅均匀喷气计时 2 分钟.  
 封闭: 3% BSA (货号 KSGC305010) 的 PBS 溶液, 室温孵育 30 分钟.  
 一抗: 1: 1000 稀释, 4°C 孵育过夜.  
 二抗: Cy3 标记山羊抗小鼠 IgG (H+L) (货号 KB63903), 1: 300 稀释, 室温孵育 1 小时.

For Research Use Only!

Ver. No.: V1-202603