

# Anti-FGFR1 兔多克隆抗体

K1346623 -20°C



## 产品信息

蛋白质全称	成纤维细胞生长因子受体 1
别名	bFGF R 1, BFGFR, CD331, CEK, FGFBR, FGFR 1, FGFR1, FLG, FLT 2, FLT2, Fms like tyrosine kinase 2, HBGFR, KAL2, N SAM, OGD, Proto oncogene c Fgr
免疫原	KLH 偶联的小鼠 FGFR1 合成肽
Uniprot ID	P16092
抗体亚型	IgG
纯化方式	亲和纯化
亚细胞定位	细胞膜

## 应用

### IHC/IF 免疫组织化学/免疫荧光

物种: 人  
 稀释比: 1: 100-1: 200  
 阳性样品: 肾

### ICC/IF 免疫细胞化学/免疫荧光

物种: 人  
 稀释比: 1: 100-1: 200  
 阳性样品:

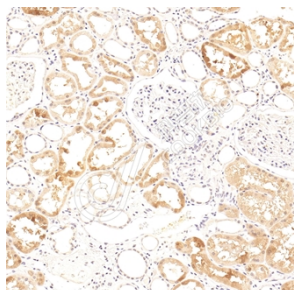
## 背景

Tyrosine-protein kinase that acts as cell-surface receptor for fibroblast growth factors and plays an essential role in the regulation of embryonic development, cell proliferation, differentiation and migration. Required for normal mesoderm patterning and correct axial organization during embryonic development, normal skeletogenesis and normal development of the gonadotropin-releasing hormone (GnRH) neuronal system. Phosphorylates PLCG1, FRS2, GAB1 and SHB. Ligand binding leads to the activation of several signaling cascades. Activation of PLCG1 leads to the production of the cellular signaling molecules diacylglycerol and inositol 1,4,5-trisphosphate.

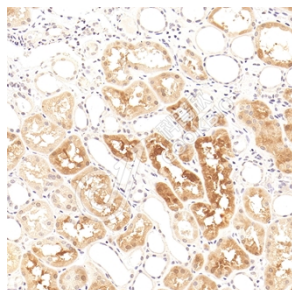
## 储存条件

**储存条件:** 自收到之日起 -20°C下储存一年, 避免反复冻融。  
**储存缓冲液:** 含 0.15% ProClin300 防腐剂, 100 µg/mL 牛血清白蛋白和 50%甘油的磷酸盐缓冲液。

## 图像



IHC 检测 FGFR1 蛋白(货号 K1346623).  
 样品: 人肾, 4%多聚甲醛 (货号 KSG1101) 固定 12-24 小时.  
 抗原修复: Tris-EDTA 抗原修复液(pH 9.0) (KSG1203), 98°C, 20 分钟.  
 一抗: 1: 200 稀释, 4°C 孵育过夜.  
 二抗: S-vision 免疫组化多聚二抗(山羊抗兔), 即用型 (货号 KB3906), 室温孵育 20 分钟.



IHC 检测 FGFR1 蛋白(货号 K1346623).  
 样品: 人肾, 4%多聚甲醛 (货号 KSG1101) 固定 12-24 小时.  
 抗原修复: Tris-EDTA 抗原修复液(pH 9.0) (KSG1203), 98°C, 20 分钟.  
 一抗: 1: 200 稀释, 4°C 孵育过夜.  
 二抗: S-vision 免疫组化多聚二抗(山羊抗兔), 即用型 (货号 KB3906), 室温孵育 20 分钟.

For Research Use Only!

Ver. No.: V1-202603