

Anti-Placental alkaline phosphatase (PLAP) 小鼠单克隆抗体

K2367638 -20°C



产品信息

蛋白质全称	胎盘型碱性磷酸酶
别名	Alkaline phosphatase Regan isozyme, Placental alkaline phosphatase 1, PLAP-1, ALPP, PLAP, DOA1, PLA2P, PLAA, PLAP, Glycerophosphatase
免疫原	人重组 PLAP protein 在 HEK293 细胞中表达
Uniprot ID	P05187
抗体亚型	IgG1, κ
克隆号	1G3C10
纯化方式	亲和纯化
亚细胞定位	细胞膜
预测分子量 / 观测分子量	58 kDa / 68 kDa

应用

WB 免疫印迹

物种: 人
 稀释比: 1: 500-1: 1000
 阳性样品: Hep G2 细胞

IHC/IF 免疫组织化学/免疫荧光

物种: 人
 稀释比: 1: 500-1: 1500
 阳性样品: 胎盘

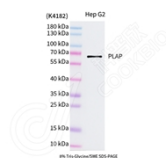
背景

Alkaline phosphatase that can hydrolyze various phosphate compounds.

储存条件

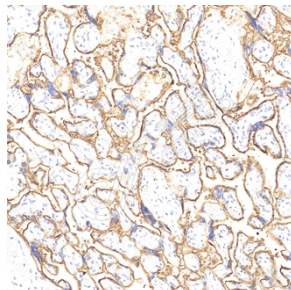
储存条件: 自收到之日起 -20°C 下储存一年, 避免反复冻融。
储存缓冲液: 含 0.15% ProClin300 防腐剂, 100 μg/mL 牛血清白蛋白和 50% 甘油的磷酸盐缓冲液。

图像



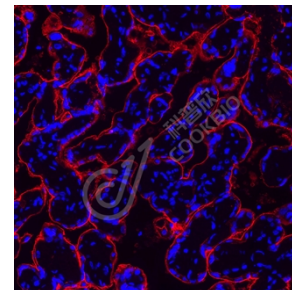
WB 检测 Placental alkaline phosphatase (PLAP) 蛋白 (货号 K2367638)。

样品: 经 RIPA 裂解液 (货号 KSG2002) 处理的蛋白质。
 封闭: 3% 脱脂牛奶 (货号 KSGC310001) 溶于 TBST 溶液, 室温孵育 1 小时。
 一抗: 1: 1000 稀释, 4°C 孵育过夜。
 二抗: HRP 标记山羊抗小鼠 IgG (H+L) (货号 KB69903), 1: 5000 稀释, 室温孵育 1 小时。



IHC 检测 Placental alkaline phosphatase (PLAP) 蛋白 (货号 K2367638)。

样品: 人胎盘, 4% 多聚甲醛 (货号 KSG1101) 固定 12-24 小时。
 抗原修复: 柠檬酸抗原修复液 (干粉, pH 6.0) (KSG1201), 高压锅均匀喷气计时 2 分钟。
 一抗: 1: 1000 稀释, 4°C 孵育过夜。
 二抗: S-visualization 免疫组化多聚二抗 (山羊抗小鼠), 即用型 (货号 KB3903), 室温孵育 20 分钟。



IF 检测 Placental alkaline phosphatase (PLAP) 蛋白 (货号 K2367638) (红色)。

样品: 人胎盘, 4% 多聚甲醛 (货号 KSG1101) 固定 12-24 小时。
 抗原修复: 柠檬酸抗原修复液 (干粉, pH 6.0) (KSG1201), 高压锅均匀喷气计时 2 分钟。
 封闭: 3% BSA (货号 KSGC305010) 的 PBS 溶液, 室温孵育 30 分钟。
 一抗: 1: 1000 稀释, 4°C 孵育过夜。
 二抗: Cy3 标记山羊抗小鼠 IgG (H+L) (货号 KB63903), 1: 300 稀释, 室温孵育 1 小时。

For Research Use Only!

Ver. No.: V1-202603