

# Anti-PCSK5 兔多克隆抗体

K1344082 -20°C



## 产品信息

蛋白质全称	前蛋白转化酶枯草杆菌蛋白酶/kexin 5 型
别名	hPC6, PC5, PC6, PC6A, PCSK5, Proprotein convertase 5, Proprotein convertase 6, SPC6
免疫原	小鼠 PCSK5 重组蛋白
Uniprot ID	Q04592
抗体亚型	IgG
纯化方式	亲和纯化
亚细胞定位	分泌型

## 应用

### IHC/IF 免疫组织化学/免疫荧光

物种: 人, 小鼠, 大鼠

稀释比: 1: 800-1: 2400

阳性样品: 结肠

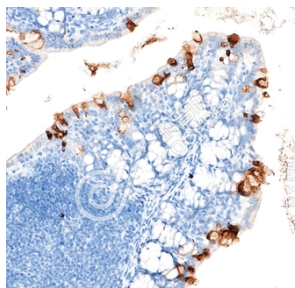
## 背景

Serine endoprotease that processes various proproteins by cleavage at paired basic amino acids, recognizing the RXX[KR]R consensus motif. Likely functions in the constitutive and regulated secretory pathways. Plays an essential role in pregnancy establishment by proteolytic activation of a number of important factors such as BMP2, CALD1 and alpha-integrins. May be responsible for the maturation of gastrointestinal peptides. May be involved in the cellular proliferation of adrenal cortex via the activation of growth factors.

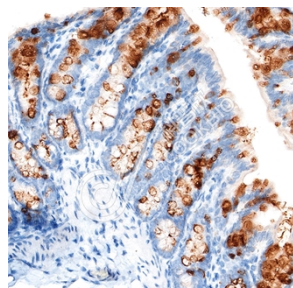
## 储存条件

**储存条件:** 自收到之日起 -20°C下储存一年, 避免反复冻融。  
**储存缓冲液:** 含 0.15% ProClin300 防腐剂, 100 µg/mL 牛血清白蛋白和 50%甘油的磷酸盐缓冲液。

## 图像



IHC 检测 PCSK5 蛋白(货号 K1344082).  
 样品: 小鼠结肠, 4%多聚甲醛 (货号 KSG1101) 固定 12-24 小时.  
 抗原修复: 柠檬酸抗原修复液(干粉, pH 6.0) (KSG1201), 98°C, 20 分钟.  
 一抗: 1: 1600 稀释, 4°C 孵育过夜.  
 二抗: S-vision 免疫组化多聚二抗(山羊抗兔),即用型 (货号 KB3906), 室温孵育 20 分钟.



IHC 检测 PCSK5 蛋白(货号 K1344082).  
 样品: 大鼠结肠, 4%多聚甲醛 (货号 KSG1101) 固定 12-24 小时.  
 抗原修复: 柠檬酸抗原修复液(干粉, pH 6.0) (KSG1201), 98°C, 20 分钟.  
 一抗: 1: 1600 稀释, 4°C 孵育过夜.  
 二抗: S-vision 免疫组化多聚二抗(山羊抗兔),即用型 (货号 KB3906), 室温孵育 20 分钟.

For Research Use Only!

Ver. No.: V1-202603