

Anti-ERMAP 兔多克隆抗体

K1344109 -20°C



产品信息

蛋白质全称	成红细胞膜相关蛋白
别名	ERMAP, hERMAP, PRO2801, Radin blood group antigen, RD, SC, Scianna blood group antigen
免疫原	KLH 偶联的小鼠 ERMAP 合成肽
Uniprot ID	Q9JLN5
抗体亚型	IgG
纯化方式	亲和纯化
亚细胞定位	细胞膜, 细胞质
预测分子量 / 观测分子量	64 kDa / 50 kDa

应用

WB 免疫印迹

物种: 人
 稀释比: 1: 500-1: 1000
 阳性样品:

IHC/IF 免疫组织化学/免疫荧光

物种: 小鼠
 稀释比: 1: 300-1: 900
 阳性样品: 结肠

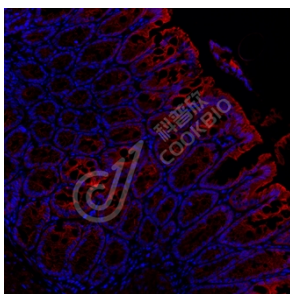
背景

Possible role as a cell-adhesion or receptor molecule of erythroid cells.

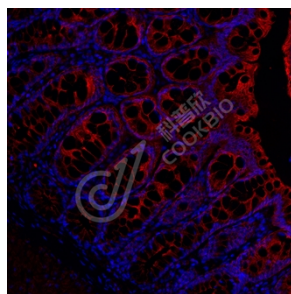
储存条件

储存条件: 自收到之日起 -20°C下储存一年, 避免反复冻融。
储存缓冲液: 含 0.15% ProClin300 防腐剂, 100 µg/mL 牛血清白蛋白和 50%甘油的磷酸盐缓冲液。

图像



IF 检测 ERMAP 蛋白(货号 K1344109)(红色)。
 样品: 小鼠结肠, 4%多聚甲醛 (货号 KSG1101) 固定 12-24 小时。
 抗原修复: Tris-EDTA 抗原修复液(pH 9.0) (KSG1203), 98°C, 20 分钟。
 封闭: 3% BSA (货号 KSGC305010) 的 PBS 溶液, 室温孵育 30 分钟。
 一抗: 1: 600 稀释, 4°C 孵育过夜。
 二抗: Cy3 标记山羊抗兔 IgG (H+L) (货号 KB63909), 1: 300 稀释, 室温孵育 1 小时。



IF 检测 ERMAP 蛋白(货号 K1344109)(红色)。
 样品: 大鼠结肠, 4%多聚甲醛 (货号 KSG1101) 固定 12-24 小时。
 抗原修复: Tris-EDTA 抗原修复液(pH 9.0) (KSG1203), 98°C, 20 分钟。
 封闭: 3% BSA (货号 KSGC305010) 的 PBS 溶液, 室温孵育 30 分钟。
 一抗: 1: 600 稀释, 4°C 孵育过夜。
 二抗: Cy3 标记山羊抗兔 IgG (H+L) (货号 KB63909), 1: 300 稀释, 室温孵育 1 小时。

For Research Use Only!

Ver. No.: V1-202603