

Anti-CREBL2 兔多克隆抗体

K1344241 -20°C



产品信息

蛋白质全称	cAMP 应答元件结合蛋白样 2
别名	MHBs-binding protein 1
免疫原	KLH 偶联的小鼠 CREBBP 合成肽
Uniprot ID	Q32M00
抗体亚型	IgG
纯化方式	亲和纯化
亚细胞定位	细胞核
预测分子量 / 观测分子量	14 kDa / 14 kDa

应用

WB 免疫印迹

物种: 人
 稀释比: 1: 300-1: 600
 阳性样品:

IHC/IF 免疫组织化学/免疫荧光

物种: 人
 稀释比: 1: 600-1: 1200
 阳性样品: 脑

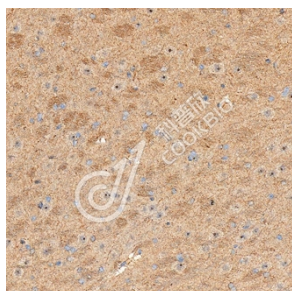
背景

Probable regulator of CREB1 transcriptional activity which is involved in adipose cells differentiation. May also play a regulatory role in the cell cycle.

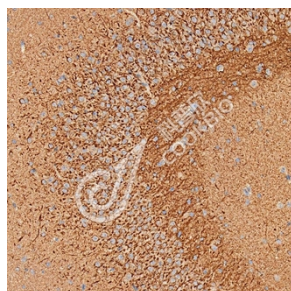
储存条件

储存条件: 自收到之日起 -20°C下储存一年, 避免反复冻融。
储存缓冲液: 含 0.15% ProClin300 防腐剂, 100 µg/mL 牛血清白蛋白和 50%甘油的磷酸盐缓冲液。

图像



IHC 检测 CREBL2 蛋白(货号 K1344241).
 样品: 小鼠脑, 4%多聚甲醛 (货号 KSG1101) 固定 12-24 小时.
 抗原修复: 柠檬酸抗原修复液(干粉, pH 6.0) (KSG1201), 高压锅均匀喷气计时 2 分钟.
 一抗: 1: 900 稀释, 4°C 孵育过夜.
 二抗: S-vision 免疫组化多聚二抗(山羊抗兔), 即用型 (货号 KB3906), 室温孵育 20 分钟.



IHC 检测 CREBL2 蛋白(货号 K1344241).
 样品: 大鼠脑, 4%多聚甲醛 (货号 KSG1101) 固定 12-24 小时.
 抗原修复: 柠檬酸抗原修复液(干粉, pH 6.0) (KSG1201), 高压锅均匀喷气计时 2 分钟.
 一抗: 1: 900 稀释, 4°C 孵育过夜.
 二抗: S-vision 免疫组化多聚二抗(山羊抗兔), 即用型 (货号 KB3906), 室温孵育 20 分钟.

For Research Use Only!

Ver. No.: V1-202603