

# Anti-RAMP3 兔多克隆抗体

K1344256 -20°C



## 产品信息

蛋白质全称	受体活性修饰蛋白 3
别名	CRLR activity modifying protein 3, Calcitonin receptor like receptor activity modifying protein 3
免疫原	KLH 偶联的小鼠 RAMP3 合成肽
Uniprot ID	Q9WUP1
抗体亚型	IgG
纯化方式	亲和纯化
亚细胞定位	细胞膜
预测分子量 / 观测分子量	17 kDa / 47 kDa

## 应用

### WB 免疫印迹

物种: 人  
 稀释比: 1: 300-1: 600  
 阳性样品:

### IHC/IF 免疫组织化学/免疫荧光

物种: 人  
 稀释比: 1: 600-1: 1200  
 阳性样品: 卵巢癌

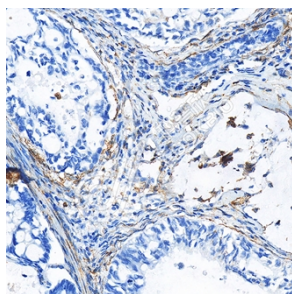
## 背景

Plays a role in cardioprotection by reducing cardiac hypertrophy and perivascular fibrosis in a GPER1-dependent manner. Transports the calcitonin gene-related peptide type 1 receptor (CALCRL) to the plasma membrane. Acts as a receptor for adrenomedullin (AM) together with CALCRL.

## 储存条件

**储存条件:** 自收到之日起 -20°C下储存一年, 避免反复冻融。  
**储存缓冲液:** 含 0.15% ProClin300 防腐剂, 100 µg/mL 牛血清白蛋白和 50%甘油的磷酸盐缓冲液。

## 图像



IHC 检测 RAMP3 蛋白(货号 K1344256).  
 样品: 人卵巢癌, 4%多聚甲醛 (货号 KSG1101) 固定 12-24 小时.  
 抗原修复: 柠檬酸抗原修复液(干粉, pH 6.0) (KSG1201), 98°C, 20 分钟.  
 一抗: 1:900 稀释, 4°C 孵育过夜.  
 二抗: S-vision 免疫组化多聚二抗(山羊抗兔), 即用型 (货号 KB3906), 室温孵育 20 分钟.

For Research Use Only!

Ver. No.: V1-202603