

Anti-KCNAB2 兔多克隆抗体

K1344283 -20°C



产品信息

蛋白质全称	电压门控钾通道β-2 亚基
别名	AKR6A5, HKvbeta2, HKvbeta2.1, HKvbeta2.2, K(+) channel subunit beta 2, KCNA2B, KCNAB2, KCNK2, KV BETA 2
免疫原	KLH 偶联的小鼠 KCNAB2 合成肽
Uniprot ID	P62482
抗体亚型	IgG
纯化方式	亲和纯化
亚细胞定位	细胞质, 细胞膜, 细胞突起
预测分子量 / 观测分子量	41 kDa / 40 kDa

应用

WB 免疫印迹

物种: 人, 小鼠, 大鼠
 稀释比: 1: 1000-1: 2000
 阳性样品: 脑

IHC/IF 免疫组织化学/免疫荧光

物种: 小鼠, 大鼠
 稀释比: 1: 1000-1: 2400
 阳性样品: 脑

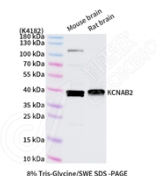
背景

Cytoplasmic potassium channel subunit that modulates the characteristics of the channel-forming alpha-subunits. Contributes to the regulation of nerve signaling, and prevents neuronal hyperexcitability. Promotes expression of the pore-forming alpha subunits at the cell membrane, and thereby increases channel activity. Promotes potassium channel closure via a mechanism that does not involve physical obstruction of the channel pore. Modulates the functional properties of KCNA4. Modulates the functional properties of KCNA5. Enhances KCNB2 channel activity. Modulates the functional properties of KCNA5. Binds NADPH and has NADPH-dependent aldoketoreductase activity.

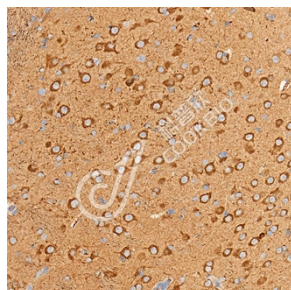
储存条件

储存条件: 自收到之日起 -20°C下储存一年, 避免反复冻融。
储存缓冲液: 含 0.15% ProClin300 防腐剂, 100 μg/mL 牛血清白蛋白和 50%甘油的磷酸盐缓冲液。

图像



WB 检测 KCNAB2 蛋白(货号 K1344283).
 样品: 经 RIPA 裂解液(货号 KSG2002)处理的蛋白质.
 封闭: 3%脱脂牛奶(货号 KSGC310001)溶于 TBST 溶液, 室温孵育 1 小时.
 一抗: 1: 1000 稀释, 4°C 孵育过夜.
 二抗: HRP 标记山羊抗兔 IgG (H+L) (货号 KB69909), 1: 5000 稀释, 室温孵育 1 小时.



IHC 检测 KCNAB2 蛋白(货号 K1344283).
 样品: 小鼠脑, 4%多聚甲醛 (货号 KSG1101) 固定 12-24 小时.
 抗原修复: 柠檬酸抗原修复液(干粉, pH 6.0) (KSG1201), 98°C, 20 分钟.
 一抗: 1: 1700 稀释, 4°C 孵育过夜.
 二抗: S-visualization 免疫组化多聚二抗(山羊抗兔), 即用型 (货号 KB3906), 室温孵育 20 分钟.



IHC 检测 KCNAB2 蛋白(货号 K1344283).
 样品: 大鼠脑, 4%多聚甲醛 (货号 KSG1101) 固定 12-24 小时.
 抗原修复: 柠檬酸抗原修复液(干粉, pH 6.0) (KSG1201), 98°C, 20 分钟.
 一抗: 1: 1700 稀释, 4°C 孵育过夜.
 二抗: S-visualization 免疫组化多聚二抗(山羊抗兔), 即用型 (货号 KB3906), 室温孵育 20 分钟.

For Research Use Only!

Ver. No.: V1-202603