

# Anti-SLC35A2 兔多克隆抗体

K1344301 -20°C



## 产品信息

蛋白质全称	UDP-半乳糖转运蛋白
别名	SLC35A2, UDP Gal Tr, UDP galactose translocator, UDP galactose transporter, UGALT, UGAT, UGT, UGT1, UGT2, UGTL
免疫原	KLH 偶联的小鼠 SLC35A2 合成肽
Uniprot ID	Q9R0M8
抗体亚型	IgG
纯化方式	亲和纯化
预测分子量 / 观测分子量	41 kDa / 48 kDa

## 应用

### WB 免疫印迹

物种: 小鼠, 大鼠

稀释比: 1: 500-1: 1000

阳性样品: 心

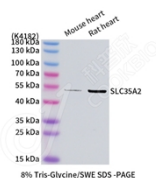
## 背景

Transports nucleotide sugars from the cytosol into Golgi vesicles where glycosyltransferases function.

## 储存条件

**储存条件:** 自收到之日起 -20°C下储存一年, 避免反复冻融。  
**储存缓冲液:** 含 0.15% ProClin300 防腐剂, 100 µg/mL 牛血清白蛋白和 50%甘油的磷酸盐缓冲液。

## 图像



WB 检测 SLC35A2 蛋白(货号 K1344301).  
 样品: 经 RIPA 裂解液(货号 KSG2002)处理的蛋白质.  
 封闭: 3%脱脂牛奶(货号 KSGC310001)溶于 TBST 溶液,  
 室温孵育 1 小时.  
 一抗: 1: 1000 稀释, 4°C 孵育过夜.  
 二抗: HRP 标记山羊抗兔 IgG (H+L) (货号 KB69909), 1:  
 5000 稀释, 室温孵育 1 小时.

For Research Use Only!

Ver. No.: V1-202603