

Anti-TRIM23/ARD1 兔多克隆抗体

K1344310 -20°C



产品信息

蛋白质全称	E3 泛素连接酶 TRIM23
别名	ARD1, ARFD1, GTP binding protein ARD 1, RING finger protein 46, RNF46, TRIM23, tripartite motif containing 23
免疫原	KLH 偶联的小鼠 TRIM23/ARD1 合成肽
Uniprot ID	Q8BGX0
抗体亚型	IgG
纯化方式	亲和纯化
预测分子量 / 观测分子量	64 kDa / 72 kDa

应用

WB 免疫印迹

物种: 小鼠, 大鼠

稀释比: 1: 500-1: 1000

阳性样品: 肺

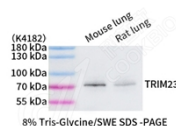
背景

Acts as an E3 ubiquitin-protein ligase. Plays an essential role in autophagy activation during viral infection. Mechanistically, activates TANK-binding kinase 1/TBK1 by facilitating its dimerization and ability to phosphorylate the selective autophagy receptor SQSTM1. In order to achieve this function, TRIM23 mediates 'Lys-27'-linked auto-ubiquitination of its ADP-ribosylation factor (ARF) domain to induce its GTPase activity and its recruitment to autophagosomes.

储存条件

储存条件: 自收到之日起 -20°C下储存一年, 避免反复冻融。
储存缓冲液: 含 0.15% ProClin300 防腐剂, 100 µg/mL 牛血清白蛋白和 50%甘油的磷酸盐缓冲液。

图像



WB 检测 TRIM23/ARD1 蛋白(货号 K1344310).
 样品: 经 RIPA 裂解液(货号 KSG2002)处理的蛋白质.
 封闭: 3%脱脂牛奶(货号 KSGC310001)溶于 TBST 溶液,
 室温孵育 1 小时.
 一抗: 1: 1000 稀释, 4°C 孵育过夜.
 二抗: HRP 标记山羊抗兔 IgG (H+L) (货号 KB69909), 1:
 5000 稀释, 室温孵育 1 小时.

For Research Use Only!

Ver. No.: V1-202603