

Anti-HHATL 兔多克隆抗体

K1344358 -20°C



产品信息

蛋白质全称	蛋白质半胱氨酸 N-棕榈酰转移酶 HHAT 样蛋白
别名	Gup1, Kiaa1173, Glycerol uptake/transporter homolog, Hedgehog acyltransferase-like protein
免疫原	KLH 偶联的小鼠 HHATL 合成肽
Uniprot ID	Q9D1G3
抗体亚型	IgG
纯化方式	亲和纯化
亚细胞定位	内质网, 膜

应用

IHC/IF 免疫组织化学/免疫荧光

物种: 小鼠, 大鼠

稀释比: 1: 500-1: 1000

阳性样品: 心

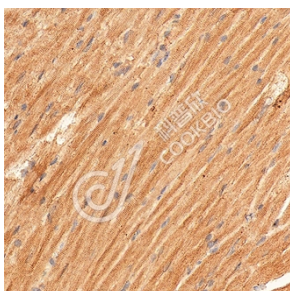
背景

Negatively regulates N-terminal palmitoylation of SHH by HHAT/SKN.

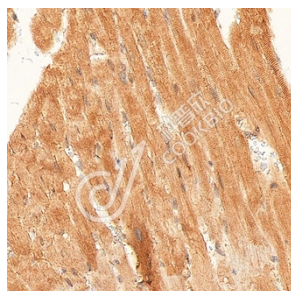
储存条件

储存条件: 自收到之日起 -20°C下储存一年, 避免反复冻融。
储存缓冲液: 含 0.15% ProClin300 防腐剂, 100 µg/mL 牛血清白蛋白和 50%甘油的磷酸盐缓冲液。

图像



IHC 检测 HHATL 蛋白(货号 K1344358).
 样品: 小鼠心, 4%多聚甲醛 (货号 KSG1101) 固定 12-24 小时.
 抗原修复: 柠檬酸抗原修复液(干粉, pH 6.0) (KSG1201), 98°C, 20 分钟.
 一抗: 1: 800 稀释, 4°C 孵育过夜.
 二抗: S-vision 免疫组化多聚二抗(山羊抗兔), 即用型 (货号 KB3906), 室温孵育 20 分钟.



IHC 检测 HHATL 蛋白(货号 K1344358).
 样品: 大鼠心, 4%多聚甲醛 (货号 KSG1101) 固定 12-24 小时.
 抗原修复: 柠檬酸抗原修复液(干粉, pH 6.0) (KSG1201), 98°C, 20 分钟.
 一抗: 1: 800 稀释, 4°C 孵育过夜.
 二抗: S-vision 免疫组化多聚二抗(山羊抗兔), 即用型 (货号 KB3906), 室温孵育 20 分钟.

For Research Use Only!

Ver. No.: V1-202603