

Anti-GABA A Receptor beta 2/GABRB2 兔多克隆抗体

K1344373 -20°C



产品信息

蛋白质全称	γ-氨基丁酸受体β-2 亚基
别名	GABA, GABRB2, GABA(A) receptor subunit beta-2, GABA(A) receptor beta 2
免疫原	KLH 偶联的小鼠 GABA A Receptor beta 2/GABRB2 合成肽
Uniprot ID	P63137
抗体亚型	IgG
纯化方式	亲和纯化
亚细胞定位	细胞连接, 细胞膜
预测分子量 / 观测分子量	59 kDa / 59 kDa

应用

WB 免疫印迹

物种: 人
 稀释比: 1: 1500-1: 3000
 阳性样品: Hep G2 细胞

IHC/IF 免疫组织化学/免疫荧光

物种: 小鼠
 稀释比: 1: 1000-1: 3000
 阳性样品: 脑, 海马区

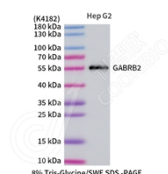
背景

Ligand-gated chloride channel which is a component of the heteropentameric receptor for GABA, the major inhibitory neurotransmitter in the brain. Plays an important role in the formation of functional inhibitory GABAergic synapses in addition to mediating synaptic inhibition as a GABA-gated ion channel. The gamma2 subunit is necessary but not sufficient for a rapid formation of active synaptic contacts and the synaptogenic effect of this subunit is influenced by the type of alpha and beta subunits present in the receptor pentamer. The alpha1/beta2/gamma2 receptor and the alpha2/beta2/gamma2 receptor exhibit synaptogenic activity. Functions also as histamine receptor and mediates cellular responses to histamine.

储存条件

储存条件: 自收到之日起 -20°C下储存一年, 避免反复冻融。
储存缓冲液: 含 0.15% ProClin300 防腐剂, 100 μg/mL 牛血清白蛋白和 50%甘油的磷酸盐缓冲液。

图像



WB 检测 GABA A Receptor beta 2/GABRB2 蛋白(货号 K1344373)。

样品: 经 RIPA 裂解液(货号 KSG2002)处理的蛋白质。
 封闭: 3%脱脂牛奶(货号 KSGC310001)溶于 TBST 溶液, 室温孵育 1 小时。
 一抗: 1: 1500 稀释, 4°C 孵育过夜。
 二抗: HRP 标记山羊抗兔 IgG (H+L) (货号 KB69909), 1: 5000 稀释, 室温孵育 1 小时。



IHC 检测 GABA A Receptor beta 2/GABRB2 蛋白(货号 K1344373)。

样品: 小鼠脑, 4%多聚甲醛 (货号 KSG1101) 固定 12-24 小时。
 抗原修复: 柠檬酸抗原修复液(干粉, pH 6.0) (KSG1201), 98°C, 20 分钟。
 一抗: 1: 2000 稀释, 4°C 孵育过夜。
 二抗: S-vision 免疫组化多聚二抗(山羊抗兔), 即用型 (货号 KB3906), 室温孵育 20 分钟。



IHC 检测 GABA A Receptor beta 2/GABRB2 蛋白(货号 K1344373)。

样品: 大鼠海马区, 4%多聚甲醛 (货号 KSG1101) 固定 12-24 小时。
 抗原修复: 柠檬酸抗原修复液(干粉, pH 6.0) (KSG1201), 98°C, 20 分钟。
 一抗: 1: 2000 稀释, 4°C 孵育过夜。
 二抗: S-vision 免疫组化多聚二抗(山羊抗兔), 即用型 (货号 KB3906), 室温孵育 20 分钟。

For Research Use Only!

Ver. No.: V1-202603