

# Anti-Creatine kinase MT 兔多克隆抗体

K1344400 -20°C



## 产品信息

蛋白质全称	肌酸激酶 U 型, 线粒体
别名	CKMiMi, CKMT, CKMT1, CKMT1A, Mia CK, U MtCK
免疫原	KLH 偶联的人 Creatine kinase MT 合成肽
Uniprot ID	P12532
抗体亚型	IgG
纯化方式	亲和纯化
亚细胞定位	细胞质, 细胞核
预测分子量 / 观测分子量	47 kDa / 43 kDa

## 应用

### WB 免疫印迹

物种: 小鼠, 大鼠  
 稀释比: 1: 1500-1: 3000  
 阳性样品: 小肠, 脑

### IHC/IF 免疫组织化学/免疫荧光

物种: 人  
 稀释比: 1: 1000-1: 3000  
 阳性样品: 乳腺癌, 心, 骨骼肌

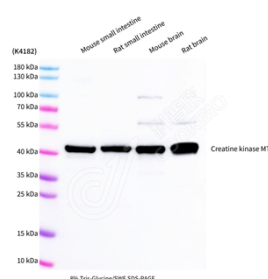
## 背景

Reversibly catalyzes the transfer of phosphate between ATP and various phosphogens (e.g. creatine phosphate). Creatine kinase isoenzymes play a central role in energy transduction in tissues with large, fluctuating energy demands, such as skeletal muscle, heart, brain and spermatozoa.

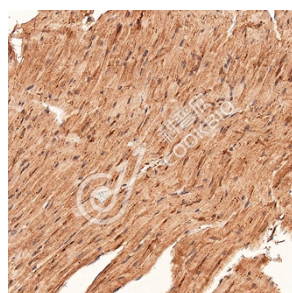
## 储存条件

**储存条件:** 自收到之日起 -20°C下储存一年, 避免反复冻融。  
**储存缓冲液:** 含 0.15% ProClin300 防腐剂, 100 µg/mL 牛血清白蛋白和 50%甘油的磷酸盐缓冲液。

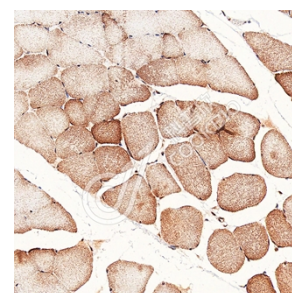
## 图像



WB 检测 Creatine kinase MT 蛋白(货号 K1344400).  
 样品: 经 RIPA 裂解液(货号 KSG2002)处理的蛋白质。  
 封闭: 3%脱脂牛奶(货号 KSGC310001)溶于 TBST 溶液, 室温孵育 1 小时。  
 一抗: 1: 1500 稀释, 4°C 孵育过夜。  
 二抗: HRP 标记山羊抗兔 IgG (H+L) (货号 KB69909), 1: 5000 稀释, 室温孵育 1 小时。



IHC 检测 Creatine kinase MT 蛋白(货号 K1344400).  
 样品: 小鼠心, 4%多聚甲醛(货号 KSG1101)固定 12-24 小时。  
 抗原修复: 柠檬酸抗原修复液(干粉, pH 6.0) (KSG1201), 98°C, 20 分钟。  
 一抗: 1: 2000 稀释, 4°C 孵育过夜。  
 二抗: S-vision 免疫组化多聚二抗(山羊抗兔, 即用型) (货号 KB3906), 室温孵育 20 分钟。



IHC 检测 Creatine kinase MT 蛋白(货号 K1344400).  
 样品: 大鼠骨骼肌, 4%多聚甲醛(货号 KSG1101)固定 12-24 小时。  
 抗原修复: 柠檬酸抗原修复液(干粉, pH 6.0) (KSG1201), 98°C, 20 分钟。  
 一抗: 1: 2000 稀释, 4°C 孵育过夜。  
 二抗: S-vision 免疫组化多聚二抗(山羊抗兔, 即用型) (货号 KB3906), 室温孵育 20 分钟。

For Research Use Only!

Ver. No.: V1-202603