

# Anti-CRF-BP 兔多克隆抗体

K1344430 -20°C



## 产品信息

蛋白质全称	促肾上腺皮质激素释放因子结合蛋白
别名	CRF-binding protein, Corticotropin-releasing hormone-binding protein, CRH-BP, Crhbp
免疫原	KLH 偶联的小鼠 CRF-BP 合成肽
Uniprot ID	Q60571
抗体亚型	IgG
纯化方式	亲和纯化
亚细胞定位	分泌型
预测分子量 / 观测分子量	36 kDa / 36 kDa

## 应用

### WB 免疫印迹

物种: 人  
 稀释比: 1: 500-1: 1000  
 阳性样品: U-87 MG 细胞, Hep G2 细胞

### IHC/IF 免疫组织化学/免疫荧光

物种: 小鼠  
 稀释比: 1: 1000-1: 3000  
 阳性样品: lps 脾诱导炎症模型

## 背景

Binds CRF and inactivates it. May prevent inappropriate pituitary-adrenal stimulation in pregnancy.

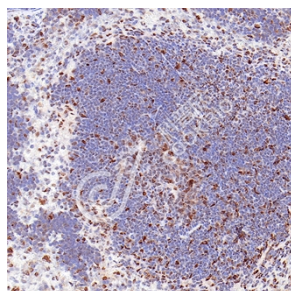
## 储存条件

**储存条件:** 自收到之日起 -20°C 下储存一年, 避免反复冻融。  
**储存缓冲液:** 含 0.15% ProClin300 防腐剂, 100 µg/mL 牛血清白蛋白和 50% 甘油的磷酸盐缓冲液。

## 图像



WB 检测 CRF-BP 蛋白(货号 K1344430).  
 样品: 经 RIPA 裂解液(货号 KSG2002)处理的蛋白质.  
 封闭: 3% 脱脂牛奶(货号 KSGC310001)溶于 TBST 溶液, 室温孵育 1 小时.  
 一抗: 1: 1000 稀释, 4°C 孵育过夜.  
 二抗: HRP 标记山羊抗兔 IgG (H+L) (货号 KB69909), 1: 5000 稀释, 室温孵育 1 小时.



IHC 检测 CRF-BP 蛋白(货号 K1344430).  
 样品: 小鼠 lps 脾诱导炎症模型, 4% 多聚甲醛 (货号 KSG1101) 固定 12-24 小时.  
 抗原修复: 柠檬酸抗原修复液(干粉, pH 6.0) (KSG1201), 98°C, 20 分钟.  
 一抗: 1: 2000 稀释, 4°C 孵育过夜.  
 二抗: S-vision 免疫组化多聚二抗(山羊抗兔), 即用型 (货号 KB3906), 室温孵育 20 分钟.

For Research Use Only!

Ver. No.: V1-202603