

Anti-CMC4 兔多克隆抗体

K1344448 -20°C



产品信息

蛋白质全称	Cx9C 基序蛋白 4
别名	MTCP1, MTCP1NB, p8, P8MTCP1
免疫原	KLH 偶联的小鼠 CMC4 合成肽
Uniprot ID	Q61908
抗体亚型	IgG
纯化方式	亲和纯化
预测分子量 / 观测分子量	8 kDa / 12 kDa

应用

WB 免疫印迹

物种：小鼠

稀释比：1: 500-1: 1000

阳性样品：肝

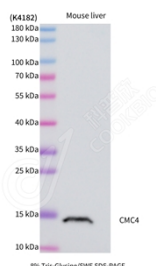
背景

This gene was identified by involvement in some t(X;14) translocations associated with mature T-cell proliferations. This region has a complex gene structure, with a common promoter and 5' exon spliced to two different sets of 3' exons that encode two different proteins. This gene represents the downstream 8 kDa protein that localizes to mitochondria.

储存条件

储存条件：自收到之日起 -20°C下储存一年，避免反复冻融。
储存缓冲液：含 0.15% ProClin300 防腐剂, 100 μg/mL 牛血清白蛋白和 50%甘油的磷酸盐缓冲液。

图像



WB 检测 CMC4 蛋白(货号 K1344448).
 样品：经 RIPA 裂解液(货号 KSG2002)处理的蛋白质.
 封闭：3%脱脂牛奶(货号 KSGC310001)溶于 TBST 溶液，室温孵育 1 小时.
 一抗：1: 1000 稀释, 4°C 孵育过夜.
 二抗：HRP 标记山羊抗兔 IgG (H+L) (货号 KB69909), 1: 5000 稀释, 室温孵育 1 小时.

For Research Use Only!

Ver. No.: V1-202603