

Anti-Synaptogyrin 1 兔多克隆抗体

K1344457 -20°C



产品信息

蛋白质全称	突触回旋蛋白 1
别名	synaptogyrin 1, SYNGR1
免疫原	KLH 偶联的小鼠 Synaptogyrin 1 合成肽
Uniprot ID	O55100
抗体亚型	IgG
纯化方式	亲和纯化
亚细胞定位	胞质囊泡
预测分子量 / 观测分子量	26 kDa / 30 kDa

应用

WB 免疫印迹

物种: 人, 小鼠, 大鼠
 稀释比: 1: 1000-1: 2000
 阳性样品:

IHC/IF 免疫组织化学/免疫荧光

物种: 大鼠
 稀释比: 1: 1000-1: 3000
 阳性样品: 脑

背景

May play a role in regulated exocytosis. Modulates the localization of synaptophysin/SYP into synaptic-like microvesicles and may therefore play a role in synaptic-like microvesicle formation and/or maturation. Involved in the regulation of short-term and long-term synaptic plasticity.

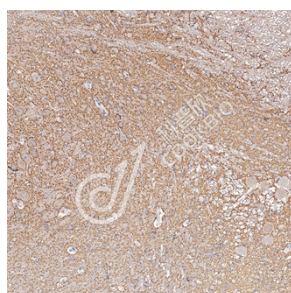
储存条件

储存条件: 自收到之日起 -20°C下储存一年, 避免反复冻融。
储存缓冲液: 含 0.15% ProClin300 防腐剂, 100 μg/mL 牛血清白蛋白和 50%甘油的磷酸盐缓冲液。

图像



IHC 检测 Synaptogyrin 1 蛋白(货号 K1344457).
 样品: 小鼠脑, 4%多聚甲醛 (货号 KSG1101) 固定 12-24 小时.
 抗原修复: 柠檬酸抗原修复液(干粉, pH 6.0) (KSG1201), 98°C, 20 分钟.
 一抗: 1: 2000 稀释, 4°C 孵育过夜.
 二抗: S-vision 免疫组化多聚二抗(山羊抗兔), 即用型 (货号 KB3906), 室温孵育 20 分钟.



IHC 检测 Synaptogyrin 1 蛋白(货号 K1344457).
 样品: 大鼠脑, 4%多聚甲醛 (货号 KSG1101) 固定 12-24 小时.
 抗原修复: 柠檬酸抗原修复液(干粉, pH 6.0) (KSG1201), 98°C, 20 分钟.
 一抗: 1: 2000 稀释, 4°C 孵育过夜.
 二抗: S-vision 免疫组化多聚二抗(山羊抗兔), 即用型 (货号 KB3906), 室温孵育 20 分钟.

For Research Use Only!

Ver. No.: V1-202603