

Anti-CCL23 兔多克隆抗体

K1344460 -20°C



产品信息

蛋白质全称	C-C 基序趋化因子 23
别名	CK-beta-8, CKB-8, MIP-3, MPIF-1, Small-inducible cytokine A23, MIP3, MPIF1, SCYA23, Macrophage inflammatory protein 3
免疫原	KLH 偶联的人 CCL23 合成肽
Uniprot ID	P55773
抗体亚型	IgG
纯化方式	亲和纯化
预测分子量 / 观测分子量	13 kDa / 20 kDa

应用

WB 免疫印迹

物种: 小鼠, 大鼠

稀释比: 1: 2000-1: 4000

阳性样品: 胰腺

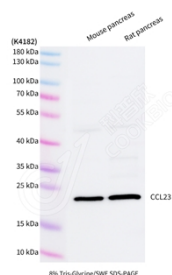
背景

Shows chemotactic activity for monocytes, resting T-lymphocytes, and neutrophils, but not for activated lymphocytes. Inhibits proliferation of myeloid progenitor cells in colony formation assays. This protein can bind heparin. Binds CCR1. CCL23(19-99), CCL23(22-99), CCL23(27-99), CCL23(30-99) are more potent chemoattractants than the small-inducible cytokine A23.

储存条件

储存条件: 自收到之日起 -20°C下储存一年, 避免反复冻融。
储存缓冲液: 含 0.15% ProClin300 防腐剂, 100 µg/mL 牛血清白蛋白和 50%甘油的磷酸盐缓冲液。

图像



WB 检测 CCL23 蛋白(货号 K1344460).
 样品: 经 RIPA 裂解液(货号 KSG2002)处理的蛋白质.
 封闭: 3%脱脂牛奶(货号 KSGC310001)溶于 TBST 溶液,
 室温孵育 1 小时.
 一抗: 1: 2000 稀释, 4°C 孵育过夜.
 二抗: HRP 标记山羊抗兔 IgG (H+L) (货号 KB69909), 1:
 5000 稀释, 室温孵育 1 小时.

For Research Use Only!

Ver. No.: V1-202603