

Anti-Rsk 2/MAPKAP Kinase 1b 兔多克隆抗体

K1346785 -20°C


产品信息

| | |
|------------|---|
| 蛋白质全称 | 核糖体蛋白 S6 激酶 α -3 |
| 别名 | CLS, HU 3, ISPK 1, ISPK1, MAPKAP kinase 1b, MAPKAPK 1b, MAPKAPK1B, MRX19, p90 RSK 3, p90 RSK2 |
| 免疫原 | KLH 偶联的小鼠 Rsk2 合成肽 |
| Uniprot ID | P18654 |
| 抗体亚型 | IgG |
| 纯化方式 | 亲和纯化 |
| 亚细胞定位 | 细胞核, 细胞质 |

应用

IHC/IF 免疫组织化学/免疫荧光

物种: 人, 小鼠, 大鼠

稀释比: 1: 50-1: 150

阳性样品: 结肠, 睾丸

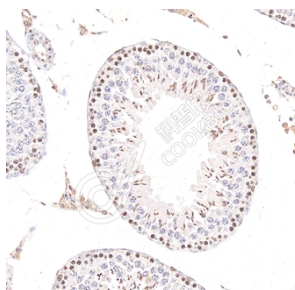
背景

Serine/threonine-protein kinase that acts downstream of ERK signaling and mediates mitogenic and stress-induced activation of the transcription factors CREB1, ETV1/ER81 and NR4A1/NUR77, regulates translation through RPS6 and EIF4B phosphorylation, and mediates cellular proliferation, survival, and differentiation by modulating mTOR signaling and repressing pro-apoptotic function of BAD and DAPK1. In fibroblast, is required for EGF-stimulated phosphorylation of CREB1 and histone H3 at 'Ser-10', which results in the subsequent transcriptional activation of several immediate-early genes. In response to mitogenic stimulation, phosphorylates and activates NR4A1/NUR77 and ETV1/ER81 transcription factors and the cofactor CREBBP.

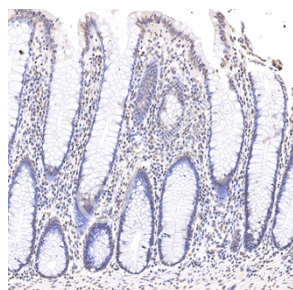
储存条件

储存条件: 自收到之日起 -20°C下储存一年, 避免反复冻融。
储存缓冲液: 含 0.15% ProClin300 防腐剂, 100 μ g/mL 牛血清白蛋白和 50%甘油的磷酸盐缓冲液。

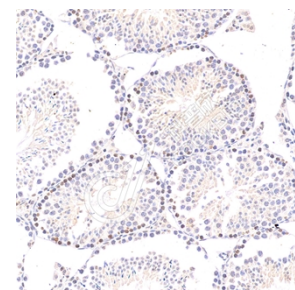
图像



IHC 检测 Rsk 2/MAPKAP Kinase 1b 蛋白(货号 K1346785)。
 样品: 大鼠睾丸, 4%多聚甲醛 (货号 KSG1101) 固定 12-24 小时。
 抗原修复: Tris-EDTA 抗原修复液(pH 9.0) (KSG1203), 98°C, 20 分钟。
 一抗: 1: 100 稀释, 4°C 孵育过夜。
 二抗: S-vision 免疫组化多聚二抗(山羊抗兔), 即用型 (货号 KB3906), 室温孵育 20 分钟。



IHC 检测 Rsk 2/MAPKAP Kinase 1b 蛋白(货号 K1346785)。
 样品: 人结肠, 4%多聚甲醛 (货号 KSG1101) 固定 12-24 小时。
 抗原修复: Tris-EDTA 抗原修复液(pH 9.0) (KSG1203), 98°C, 20 分钟。
 一抗: 1: 100 稀释, 4°C 孵育过夜。
 二抗: S-vision 免疫组化多聚二抗(山羊抗兔), 即用型 (货号 KB3906), 室温孵育 20 分钟。



IHC 检测 Rsk 2/MAPKAP Kinase 1b 蛋白(货号 K1346785)。
 样品: 小鼠睾丸, 4%多聚甲醛 (货号 KSG1101) 固定 12-24 小时。
 抗原修复: Tris-EDTA 抗原修复液(pH 9.0) (KSG1203), 98°C, 20 分钟。
 一抗: 1: 100 稀释, 4°C 孵育过夜。
 二抗: S-vision 免疫组化多聚二抗(山羊抗兔), 即用型 (货号 KB3906), 室温孵育 20 分钟。

For Research Use Only!
Ver. No.: V1-202603