

Recombinant Anti-Phospho-STAT3(Y705) antibody (兔单克隆抗体)

K5450003 -20°C


产品信息

蛋白质全称	信号转导和转录激活因子 3
别名	APRF, ADMIO, APRF, HIES, ADMIO1, Acute-phase response factor, STAT3, p-STAT3, p-stat3
免疫原	KLH 偶联的人 STAT3(Tyr705)合成磷酸肽
Uniprot ID	P40763
抗体亚型	IgG, κ
克隆号	SB99
纯化方式	亲和纯化
亚细胞定位	细胞核, 细胞质
预测分子量 / 观测分子量	79/86 kDa / 79/86 kDa

应用

WB 免疫印迹

物种: 人, 小鼠, 大鼠
 稀释比: 1: 1000-1: 2000
 阳性样品:

IHC/IF 免疫组织化学/免疫荧光

物种: 人, 小鼠, 大鼠
 稀释比: 1: 500-1: 2000
 阳性样品: 食管癌, LPS 诱导的结肠脓毒症模型, 脾

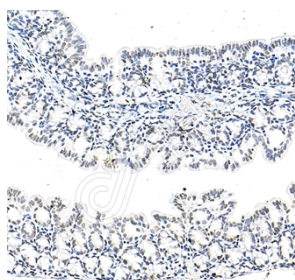
背景

Signal transducer and transcription activator that mediates cellular responses to interleukins, KITLG/SCF, LEP and other growth factors. Once activated, recruits coactivators, such as NCOA1 or MED1, to the promoter region of the target gene. May mediate cellular responses to activated FGFR1, FGFR2, FGFR3 and FGFR4. Upon activation of IL6ST/gp130 signaling by interleukin-6 (IL6), binds to the IL6-responsive elements identified in the promoters of various acute-phase protein genes.

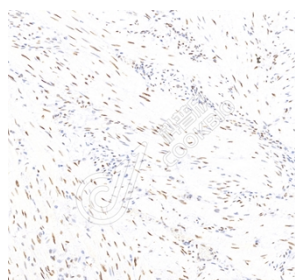
储存条件

储存条件: 自收到之日起 -20°C 下储存一年, 避免反复冻融。
储存缓冲液: 含 0.15% ProClin300 防腐剂, 100 μg/mL 牛血清白蛋白和 50% 甘油的磷酸盐缓冲液。

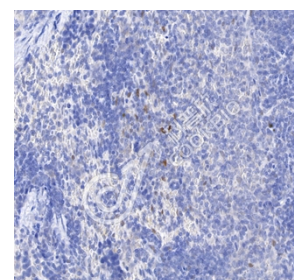
图像



IHC 检测 Phospho-STAT3(Y705) 蛋白(货号 K5450003).
 样品: 小鼠 LPS 诱导的结肠脓毒症模型, 4% 多聚甲醛 (货号 KSG1101) 固定 12-24 小时.
 抗原修复: Tris-EDTA 抗原修复液(pH 9.0) (KSG1203), 98°C, 20 分钟.
 一抗: 1: 1300 稀释, 4°C 孵育过夜.
 二抗: S-vision 免疫组化多聚二抗(山羊抗兔), 即用型 (货号 KB3906), 室温孵育 20 分钟.



IHC 检测 Phospho-STAT3(Y705) 蛋白(货号 K5450003).
 样品: 人食管癌, 4% 多聚甲醛 (货号 KSG1101) 固定 12-24 小时.
 抗原修复: Tris-EDTA 抗原修复液(pH 9.0) (KSG1203), 98°C, 20 分钟.
 一抗: 1: 1300 稀释, 4°C 孵育过夜.
 二抗: S-vision 免疫组化多聚二抗(山羊抗兔), 即用型 (货号 KB3906), 室温孵育 20 分钟.



IHC 检测 Phospho-STAT3(Y705) 蛋白(货号 K5450003).
 样品: 大鼠脾, 4% 多聚甲醛 (货号 KSG1101) 固定 12-24 小时.
 抗原修复: Tris-EDTA 抗原修复液(pH 9.0) (KSG1203), 98°C, 20 分钟.
 一抗: 1: 1300 稀释, 4°C 孵育过夜.
 二抗: S-vision 免疫组化多聚二抗(山羊抗兔), 即用型 (货号 KB3906), 室温孵育 20 分钟.

For Research Use Only!
Ver. No.: V1-202603