

# Anti-surfactant-A 小鼠单克隆抗体

K238967 -20°C



## 产品信息

蛋白质全称	肺表面活性物质相关蛋白 A1/A2
别名	COLEC4, PSAP, SFTP1, SFTPA, SFTPA1B, COLEC5, PSAP, SFTP1, SFTPA, SFTPA2B
免疫原	人 surfactant-A 重组蛋白
Uniprot ID	Q8IWL2, Q8IWL1
抗体亚型	IgG2b, κ
克隆号	7A6H5
纯化方式	亲和纯化
亚细胞定位	分泌型, 细胞质, 细胞膜

## 应用

### IHC/IF 免疫组织化学/免疫荧光

物种: 人  
 稀释比: 1: 500-1: 1500  
 阳性样品: 肺, 肺癌

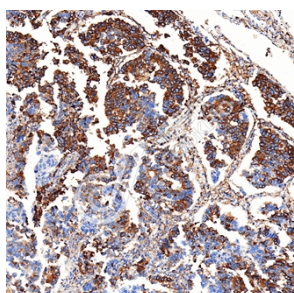
## 背景

In presence of calcium ions, it binds to surfactant phospholipids and contributes to lower the surface tension at the air-liquid interface in the alveoli of the mammalian lung and is essential for normal respiration. Enhances the expression of MYO18A/SP-R210 on alveolar macrophages.

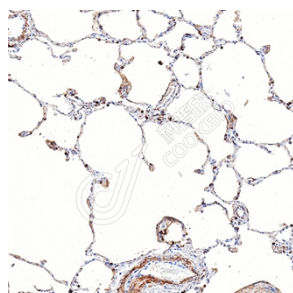
## 储存条件

**储存条件:** 自收到之日起 -20°C 下储存一年, 避免反复冻融。  
**储存缓冲液:** 含 0.15% ProClin300 防腐剂, 100 μg/mL 牛血清白蛋白和 50% 甘油的磷酸盐缓冲液。

## 图像



IHC 检测 surfactant-A 蛋白(货号 K238967).  
 样品: 人肺癌, 4%多聚甲醛(货号 KSG1101) 固定 12-24 小时.  
 抗原修复: 柠檬酸抗原修复液(干粉, pH 6.0) (KSG1201), 高压锅均匀喷气计时 2 分钟.  
 一抗: 1: 1000 稀释, 4°C 孵育过夜.  
 二抗: S-vision 免疫组化多聚二抗(山羊抗小鼠), 即用型(货号 KB3903), 室温孵育 20 分钟.



IHC 检测 surfactant-A 蛋白(货号 K238967).  
 样品: 人肺, 4%多聚甲醛(货号 KSG1101) 固定 12-24 小时.  
 抗原修复: 柠檬酸抗原修复液(干粉, pH 6.0) (KSG1201), 高压锅均匀喷气计时 2 分钟.  
 一抗: 1: 1000 稀释, 4°C 孵育过夜.  
 二抗: S-vision 免疫组化多聚二抗(山羊抗小鼠), 即用型(货号 KB3903), 室温孵育 20 分钟.

For Research Use Only!

Ver. No.: V1-202603