

# Recombinant Anti-Granzyme B antibody (小鼠单克隆抗体)

K545279 -20°C



## 产品信息

蛋白质全称	颗粒酶 B
别名	CCPI, CGL 1, CGL1, CSP B, CSPB, CTLA1, CTSLG1, Endogenous granzyme B, Granzyme B, GZMB, HLP, SECT
免疫原	人重组 Granzyme B protein 在 HEK293 细胞中表达
Uniprot ID	P10144
抗体亚型	IgG1, κ
克隆号	SB78
纯化方式	亲和纯化
亚细胞定位	分泌型, 胞质颗粒

## 应用

### IHC/IF 免疫组织化学/免疫荧光

物种: 大鼠

稀释比: 1: 500-1: 1000

阳性样品: lps (6h) 诱导肝脏炎症模型, lps (6h) 诱导的肺部炎症模型

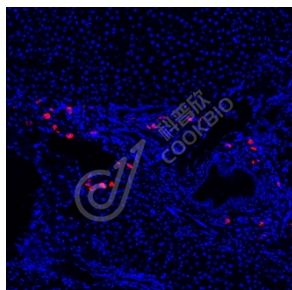
## 背景

Abundant protease in the cytosolic granules of cytotoxic T-cells and NK-cells which activates caspase-independent pyroptosis when delivered into the target cell through the immunological synapse. It cleaves after Asp. Once delivered into the target cell, acts by catalyzing cleavage of gasdermin-E (GSDME), releasing the pore-forming moiety of GSDME, thereby triggering pyroptosis and target cell death. Seems to be linked to an activation cascade of caspases (aspartate-specific cysteine proteases) responsible for apoptosis execution. Cleaves caspase-3, -7, -9 and 10 to give rise to active enzymes mediating apoptosis.

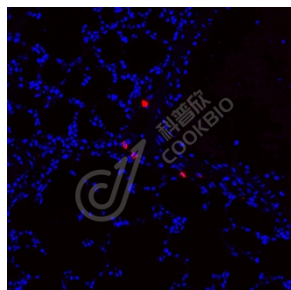
## 储存条件

**储存条件:** 自收到之日起 -20°C下储存一年, 避免反复冻融。  
**储存缓冲液:** 含 0.15% ProClin300 防腐剂, 100 μg/mL 牛血清白蛋白和 50%甘油的磷酸盐缓冲液。

## 图像



IF 检测 Granzyme B 蛋白(货号 K545279)(红色)。  
 样品: 大鼠 lps (6h) 诱导肝脏炎症模型, 4%多聚甲醛(货号 KSG1101) 固定 12-24 小时。  
 抗原修复: 柠檬酸抗原修复液(干粉, pH 6.0) (KSG1201), 高压锅均匀喷气计时 2 分钟。  
 封闭: 3% BSA (货号 KSGC305010) 的 PBS 溶液, 室温孵育 30 分钟。  
 一抗: 1: 800 稀释, 4°C 孵育过夜。  
 二抗: Cy3 标记山羊抗小鼠 IgG (H+L) (货号 KB63903), 1: 300 稀释, 室温孵育 1 小时。



IF 检测 Granzyme B 蛋白(货号 K545279)(红色)。  
 样品: 大鼠 lps (6h) 诱导的肺部炎症模型, 4%多聚甲醛(货号 KSG1101) 固定 12-24 小时。  
 抗原修复: 柠檬酸抗原修复液(干粉, pH 6.0) (KSG1201), 高压锅均匀喷气计时 2 分钟。  
 封闭: 3% BSA (货号 KSGC305010) 的 PBS 溶液, 室温孵育 30 分钟。  
 一抗: 1: 800 稀释, 4°C 孵育过夜。  
 二抗: Cy3 标记山羊抗小鼠 IgG (H+L) (货号 KB63903), 1: 300 稀释, 室温孵育 1 小时。

For Research Use Only!

Ver. No.: V1-202603