

Anti-CD69 兔多克隆抗体

K1347010 -20°C



产品信息

| | |
|---------------|--|
| 蛋白质全称 | 早期活化抗原 CD69 |
| 别名 | Activation inducer molecule, AIM, BL AC/P26, CD69, CD69 molecule, CLEC2C, EA1, Early activation antigen CD69, GP32/28, MLR 3, Cd69, CD69 antigen |
| 免疫原 | KLH 偶联的人 CD69 合成肽 |
| Uniprot ID | Q07108 |
| 抗体亚型 | IgG |
| 纯化方式 | 亲和纯化 |
| 亚细胞定位 | 细胞膜 |
| 预测分子量 / 观测分子量 | 23 kDa / 28/32 kDa |

应用

WB 免疫印迹

物种：人
 稀释比：1: 300-1: 1000
 阳性样品：

IHC/IF 免疫组织化学/免疫荧光

物种：人
 稀释比：1: 700-1: 1400
 阳性样品：宫颈癌，扁桃体

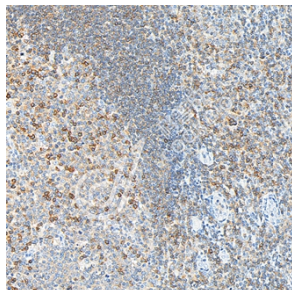
背景

Involved in lymphocyte proliferation and functions as a signal transmitting receptor in lymphocytes, natural killer (NK) cells, and platelets.

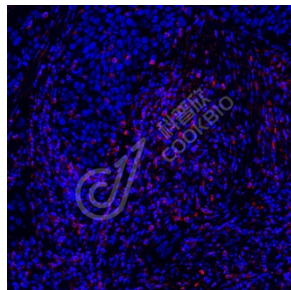
储存条件

储存条件：自收到之日起 -20°C下储存一年，避免反复冻融。
储存缓冲液：含 0.15% ProClin300 防腐剂, 100 µg/mL 牛血清白蛋白和 50%甘油的磷酸盐缓冲液。

图像



IHC 检测 CD69 蛋白(货号 K1347010).
 样品: 人扁桃体, 4%多聚甲醛 (货号 KSG1101) 固定 12-24 小时.
 抗原修复: 柠檬酸抗原修复液(干粉, pH 6.0) (KSG1201), 高压锅均匀喷气计时 2 分钟.
 一抗: 1: 1100 稀释, 4°C 孵育过夜.
 二抗: S-vision 免疫组化多聚二抗(山羊抗兔), 即用型 (货号 KB3906), 室温孵育 20 分钟.



IF 检测 CD69 蛋白(货号 K1347010)(红色).
 样品: 人宫颈癌, 4%多聚甲醛 (货号 KSG1101) 固定 12-24 小时.
 抗原修复: 柠檬酸抗原修复液(干粉, pH 6.0) (KSG1201), 高压锅均匀喷气计时 2 分钟.
 封闭: 3% BSA (货号 KSGC305010) 的 PBS 溶液, 室温孵育 30 分钟.
 一抗: 1: 1100 稀释, 4°C 孵育过夜.
 二抗: Cy3 标记山羊抗兔 IgG (H+L) (货号 KB63909), 1: 300 稀释, 室温孵育 1 小时.

For Research Use Only!

Ver. No.: V1-202603