

Anti-Collagen III 兔多克隆抗体

K1347022 -20°C



产品信息

蛋白质全称	III 型胶原蛋白α1 链
别名	Col3a1, EDS4A, type III procollagen alpha 1 chain, Type III collagen, Collagen III alpha 1 chain precursor, Collagen III alpha 1 polypeptide
免疫原	人 Collagen III 重组蛋白
Uniprot ID	P02461
抗体亚型	IgG
纯化方式	亲和纯化
亚细胞定位	胞外基质, 细胞质
预测分子量 / 观测分子量	139 kDa / 180-250 kDa

应用

WB 免疫印迹

物种: 人
 稀释比: 1: 300-1: 500
 阳性样品: HeLa 细胞

IHC/IF 免疫组织化学/免疫荧光

物种: 人
 稀释比: 1: 200-1: 400
 阳性样品: 食管癌, 肾

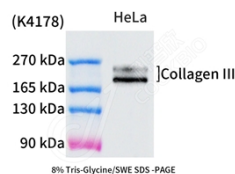
背景

Collagen type III occurs in most soft connective tissues along with type I collagen. Involved in regulation of cortical development. Is the major ligand of ADGRG1 in the developing brain and binding to ADGRG1 inhibits neuronal migration and activates the RhoA pathway by coupling ADGRG1 to GNA13 and possibly GNA12.

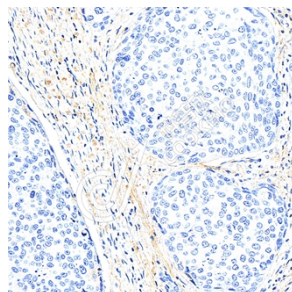
储存条件

储存条件: 自收到之日起 -20°C下储存一年, 避免反复冻融。
储存缓冲液: 含 0.15% ProClin300 防腐剂, 100 µg/mL 牛血清白蛋白和 50%甘油的磷酸盐缓冲液。

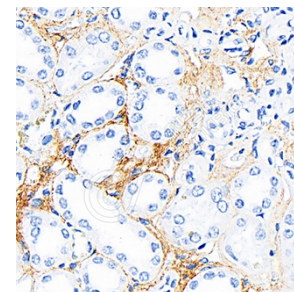
图像



WB 检测 Collagen III 蛋白(货号 K1347022).
 样品: 经 RIPA 裂解液(货号 KSG2002)处理的蛋白质.
 封闭: 3%脱脂牛奶(货号 KSGC310001)溶于 TBST 溶液, 室温孵育 1 小时.
 一抗: 1: 500 稀释, 4°C 孵育过夜.
 二抗: HRP 标记山羊抗兔 IgG (H+L) (货号 KB69909), 1: 5000 稀释, 室温孵育 1 小时.



IHC 检测 Collagen III 蛋白(货号 K1347022).
 样品: 人食管癌, 4%多聚甲醛 (货号 KSG1101) 固定 12-24 小时.
 抗原修复: 柠檬酸抗原修复液(干粉, pH 6.0) (KSG1201), 98°C, 20 分钟.
 一抗: 1: 300 稀释, 4°C 孵育过夜.
 二抗: S-vision 免疫组化多聚二抗(山羊抗兔,即用型) (货号 KB3906), 室温孵育 20 分钟.



IHC 检测 Collagen III 蛋白(货号 K1347022).
 样品: 人肾, 4%多聚甲醛 (货号 KSG1101) 固定 12-24 小时.
 抗原修复: 柠檬酸抗原修复液(干粉, pH 6.0) (KSG1201), 98°C, 20 分钟.
 一抗: 1: 300 稀释, 4°C 孵育过夜.
 二抗: S-vision 免疫组化多聚二抗(山羊抗兔,即用型) (货号 KB3906), 室温孵育 20 分钟.

For Research Use Only!

Ver. No.: V1-202603